

# Book France

5<sup>e</sup> édition

# Book France

Cinquième Edition

# Créer & Inspirer

Notre livre de références annuel présente certains de nos projets français préférés. Si vous souhaitez en savoir plus sur les produits utilisés, rendez-vous sur [interface.com](https://www.interface.com).

Interface est le leader mondial du revêtement de sols professionnels modulaires avec une offre complémentaire de dalles de moquette, de vinyles modulaires (LVT) et de revêtements caoutchoucs nora®.

Notre système modulaire permet à nos clients de concevoir des espaces intérieurs, qui ont un impact positif sur leurs utilisateurs — qualité d'air intérieur, design, maintenance, modularité, acoustique... — mais aussi sur la planète.

Engagé depuis plus de vingt-cinq années pour l'environnement, Interface garantit une offre de produit 100% neutre en carbone (cradle-to-cradle) depuis 2018. Notre nouvelle mission, Climate Take Back™, vise à transformer Interface en une entreprise régénératrice et à bilan carbone négatif d'ici 2040.



# Bienvenue à OPUS

## Immeuble OPUS

4-8 rue Daru, 75 008, Paris



01 58 10 20 20

[contact.fr@interface.com](mailto:contact.fr@interface.com)

[www.interface.com/opus](http://www.interface.com/opus)

Interface a implanté son siège français dans le 8<sup>e</sup> arrondissement et en plein cœur du Quartier Central des Affaires de Paris. Opus est un immeuble de prestige jouxtant la Salle Pleyel. L'immeuble « Art Déco » édifié en 1932 est signé des architectes Paul Viard & Marcel Dastugue, les créateurs du Palais de Tokyo. Rénové en 2014 et certifié **HQE Excellent** et **BREEAM Very Good**, il offre des services modernes et éco-responsables aux occupants.

L'étage d'Interface est un espace de travail conçu pour la modularité et la productivité, avec **une expérience humaine et sociale unique appelée le « Living Workspace »**.

Venez découvrir nos espaces et ce concept inédit tous les jours de la semaine de 9<sup>h</sup> à 18<sup>h</sup> ou en ligne grâce à **une visite virtuelle et interactive** sur notre site internet.

Rendez-vous sur **[interface.com/opus](http://interface.com/opus)** pour plus d'informations.



## Le concept du Living Workspace.

La plupart des bureaux d'aujourd'hui ont été conçus pour répondre à des besoins et des technologies d'une autre époque. Nous pensons que le potentiel existe pour un bureau totalement différent, conçu à partir d'une nouvelle compréhension des individus, de la nature du travail et des technologies nécessaires pour réussir. Un endroit où les personnes n'iraient pas travailler par obligation, mais parce qu'elles en auront envie.

C'est ce que nous appelons le « **Living Workspace** ».

À partir de cette compréhension, le Living Workplace propose divers aménagements, des services, du mobilier et des technologies, conçus pour répondre aux besoins de nos équipes et de nos visiteurs - améliorant ainsi bien-être, créativité et productivité des utilisateurs.

## Les premiers bureaux certifiés WELL Gold à Paris.

Nous avons conçu nos espaces parisiens selon les besoins de chaque individu : nos employés mais aussi nos clients et nos partenaires qui nous rendent visite. Notre Living Workspace s'adapte ainsi facilement aux occupants pour plus de productivité, de créativité et de bien-être. Pour arriver à ce résultat, nous avons suivi les critères du **label WELL, label immobilier focalisé sur le bien-être et la qualité de vie au travail.**

Notre Living Workspace est **le premier projet à avoir reçu le WELL Building Standard niveau Gold** à Paris et seulement le deuxième en France ! Ce label de référence se focalise sur l'humain à travers sept thématiques telles que l'esprit, le confort ou encore l'activité physique. Notre showroom intègre également **les 14 principes du design biophilique**, une approche ayant prouvé apporter bien-être, efficacité et épanouissement aux occupants. Plus d'informations sur [www.interface.com/opus](http://www.interface.com/opus).



## La Matériauthèque.

En plus de présenter **près de 150 références au sol** de nos espaces parisiens, vous pourrez découvrir notre **Matériauthèque**, un espace rassemblant **nos 2000 produits textiles**, vinyles et caoutchouc.

Profitez de ce lieu baigné par une lumière naturelle pour explorer nos collections, jouer avec les coloris, les motifs, les textures de notre portfolio et créer des sols uniques et inspirants.

Nos chargés d'affaires et nos designers seront ravis de vous accompagner dans vos projets pour transformer votre vision en réalité.

Pendant la pandémie, découvrez nos espaces parisiens à distance grâce à une **visite virtuelle et interactive** sur notre site **[interface.com/opus](https://www.interface.com/opus)**.

**Venez nous rendre visite.**

TÉLÉPHONE **01 58 10 20 20**

EMAIL **[contact.fr@interface.com](mailto:contact.fr@interface.com)**

VISITE VIRTUELLE **[www.interface.com/opus](https://www.interface.com/opus)**





# Design Studio

## Un service sur-mesure.

Le rôle de l'équipe du Design Studio d'Interface est d'aider les architectes et les designers à trouver des **solutions intelligentes et esthétiques** pour les sols de leurs projets, peu importe le budget ou les contraintes techniques. Nous pouvons intervenir ponctuellement ou vous proposer **une aide sur-mesure et complète** du début à la fin du projet.

Notre équipe française est composée de deux designers ayant des expériences variées en matière de design et d'éco-conception. Tous deux sauront allier esthétique et fonctionnalité et pourront vous aider à traduire votre vision en revêtements de sol originaux et esthétiques.

Rendez-vous sur [interface.com/conceptdesign](https://interface.com/conceptdesign) pour plus d'informations sur ce service proposé par Interface.

## Contactez nos designers.

[concept.design.france@interface.com](mailto:concept.design.france@interface.com)

Mathieu Paton - 01 58 10 20 66

Paule Guérin - 01 58 10 20 63

# Interface remporte le prix de l'ONU pour l'action mondiale en faveur du climat.



**Gagnant dans la catégorie “Climate Neutral Now” en 2020**, nous avons été reconnus pour la réussite de Mission Zero®, pour la réduction de notre empreinte carbone depuis 1994, pour notre offre de produits 100% neutre en carbone (cradle-to-cradle) et pour notre nouvel engagement environnemental, Climate Take Back™.

**En 2018, nous avons atteint notre objectif de neutralité carbone** pour tous les produits que nous commercialisons. Nous envisageons donc la suite de notre parcours :

**Devenir une entreprise à empreinte carbone négative d'ici 2040 sur nos opérations et nos produits.** Nous appelons ce nouvel objectif **Climate Take Back™**.

Plus d'informations sur [interface.com/climatetakeback](https://interface.com/climatetakeback).





# Neutralité Carbone

## **Carbon Neutral Floors™** **Tous nos produits sont neutres en carbone.**

Tous les produits de revêtement de sol que nous commercialisons - dalles de moquette, vinyles modulaires LVT et caoutchouc nora - sont certifiés 100% neutres en carbone sur l'ensemble du cycle de vie (cradle-to-cradle).

Depuis 1994, Interface œuvre pour réduire l'impact environnemental de tous ses produits :

Nous avons ainsi diminué l'impact carbone moyen de nos produits textiles de 76%. Malgré tous nos efforts pour réduire notre empreinte carbone sur l'ensemble du cycle de vie de nos produits, certaines émissions ne peuvent encore être évitées (transport, utilisation, maintenance...). Nous les compensons donc par des crédits carbone certifiés à travers le financement de projets de reforestation ou de transition énergétique. Ainsi, depuis 2018, tous nos produits sont neutres en carbone au niveau global. Ces crédits carbone concernent des projets d'implantation d'énergies renouvelables (éolien, solaire, hydroélectrique), de reforestation et de lutte contre la déforestation.

Ce programme est vérifié annuellement par Apex, auditeur tiers indépendant.

Un pas positif vers nos objectifs de réduction des émissions de carbone et l'accomplissement de notre mission environnementale, Climate Take Back™.



# CQuest™ Bio

CQuest™ Bio est une sous-couche fabriquée avec des matériaux à empreinte carbone négative (cradle-to-gate). C'est-à-dire que ces matériaux absorbent plus de carbone qu'ils n'en dégagent lors de sa production.

Pour offrir les meilleures performances environnementales possibles, CQuest™ Bio utilise une combinaison de matière végétale et de minéraux recyclés. Ce contenu innovant et bio-sourcé offre ainsi une alternative sans pareil aux matériaux traditionnels (PVC, bitume...), sans faire de compromis sur les performances techniques.

Notre sous-couche CQuest™ Bio est en standard toutes nos dalles de moquette. Elle permet ainsi de réduire l'empreinte carbone de 33% en moyenne de nos produits, sans altérer les performances techniques. Grâce à CQuest™ Bio, nos produits textiles ont maintenant 88% de contenu recyclé et biosourcé en moyenne.



GOLD

Cette sous-couche a été conçue pour être facilement recyclable en fin de vie pour créer de nouvelles sous-couches.

Pour ses qualités environnementales, la sous-couche CQuest™ Bio a ainsi été certifiée Cradle-to-Cradle Gold.



## CQuest™ Bio en bref

- Sous-couche standard pour toutes les collections de dalles de moquette Interface
- 88% d'éléments biosourcés et recyclés en moyenne sur les produits avec CQuest™ Bio en standard
- Fabriquée à partir de matériaux biosourcés à bilan carbone net négatif
- L'ensemble du produit est recyclable à 100% en fin de vie
- Diminution de l'empreinte carbone de 33% par rapport aux sous-couches en bitume
- Augmentation du contenu recyclé et biosourcé de 33% par rapport aux sous-couches en bitume
- Entre dans la stratégie bas carbone pour les bâtiments et certifications françaises
- Certifiée Cradle-to-Cradle Gold



**Interface***Hospitality*

# Des sols modulaires conçus pour les espaces hôteliers.

Vous accueillez chaque jour des personnes du monde entier. Et vos clients sont à la recherche d'**une expérience parfaite**. Cela rend la conception des espaces hôteliers à la fois exigeante et gratifiante.

Avec *Interface Hospitality*, nous vous garantissons un excellent produit, conçu pour une expérience plus agréable. Avec **plus de 3000 références** de dalles de moquette, de vinyles modulaires et de caoutchouc nora<sup>®</sup>, notre offre polyvalente et complémentaire saura faire toute la différence pour démarquer votre établissement et faire impression dès le hall d'accueil.

Avec nos revêtements de sol modulaires, concevez des espaces uniques **en associant matériaux, textures, couleurs et motifs**.

Vos clients adoreront y passer du temps et souhaiteront revenir.

Quelles que soient vos exigences, *Interface Hospitality* et **nos designers vous accompagnent** pour concrétiser votre vision avec une aide sur-mesure (calepinage, mix-produit, logo, signalétique, produit custom...).

# ReEntry®

## Programme de réemploi et de recyclage.

**Avec le programme ReEntry®, Interface récupère vos dalles de moquette usagées et leur donne une seconde vie** - en veillant à ce qu'elles soient réemployées par des associations ou des entreprises locales. De plus, nos produits sont conçus pour être entièrement recyclables, afin de fabriquer de nouvelles sous-couches CQuest.

La mise en décharge n'est pas une option pour nous.

Depuis plus de 25 ans, notre engagement environnemental a motivé chacun de nos choix. Tous nos produits sont neutres en carbone et à l'échelle mondiale nous évitons que des millions de mètres de sols ne soient mis en décharge chaque année.

Pour nos clients, plusieurs options sont possibles :

- **ReEmploi** — Lorsque le produit est encore en bon état, il est nettoyé et reconditionné pour être réutilisé par une autre entreprise.
- **ReConversion** — Lorsque le produit est endommagé, ses matières premières sont transformées en un autre produit.
- **ReCyclage** — Nos produits sont conçus pour être 100% recyclables avec nos sous-couches CQuest™ et ainsi fabriquer de nouvelles sous-couches pour dalles de moquette.
- **ReValorisation** — En dernier recours, nos produits trop endommagés sont envoyés dans des circuits de revalorisation énergétique.

Plus d'informations sur [interface.com/reentry](https://interface.com/reentry).





# TacTiles®

## Système de pose sans colle

Chez Interface, nous recherchons sans cesse de nouvelles solutions, plus intelligentes.

La pose de moquette a traditionnellement recouru à une colle polluante et créatrice de composés volatils organiques (COV) nocifs pour la santé humaine. Afin de proposer une alternative vertueuse, **Interface s'est inspiré de la nature et notamment du gecko**, ce petit lézard pouvant s'aggriper à n'importe quelle surface.

Avec plus de 40 millions de mètres carrés posés depuis 2006, les TacTiles® ont fait leurs preuves comme **alternative éco-responsable et bio-inspiée** à la poisse traditionnelle. Flexibles et dotés de grandes qualités environnementales, les TacTiles® sont parfaitement adaptés à nos revêtements de sol modulaires.

La sous-couche des dalles de moquette épouse le sol. Les TacTiles® relient les dalles plombantes entre elles créant un « sol flottant » qui ne se contracte pas et ne se dilate pas. Voilà pourquoi nous n'avons pas besoin de colle. De plus, l'installation s'effectue sans altérer le sol support. En bref, grâce aux TacTiles®, l'installation de sols modulaires s'effectue **facilement, rapidement et proprement**.

### TacTiles en bref

- Carrés de 75x75 mm, fabriqués en plastique PET recyclé
- Conçus avec la même technologie que celle des pattes du gecko
- Disponibles en boîtes de 500 TacTiles et en feuilles de 6 carrés
- Alternative à la poisse traditionnelle lors de l'installation de dalles de moquette Interface
- Pas de temps de séchage, donc pas d'attente
- Presque aucun composés organiques volatils (COV)
- Pas d'altération du sol support
- Résistance à l'humidité et aux variations de températures
- Remplacement des dalles et recyclage du sol simplifiés
- Aucun résidu laissé sur la moquette



# Atol

**Lieu**

Illkirch, France

**Maître d'Ouvrage**

Atol

**Architecte**

Atelier d'Architecture Deschamps

**Entreprise de Pose**

Engel Kintzheim

**Photographe**

Romain Dal Farra

**Surface**

300 m<sup>2</sup>

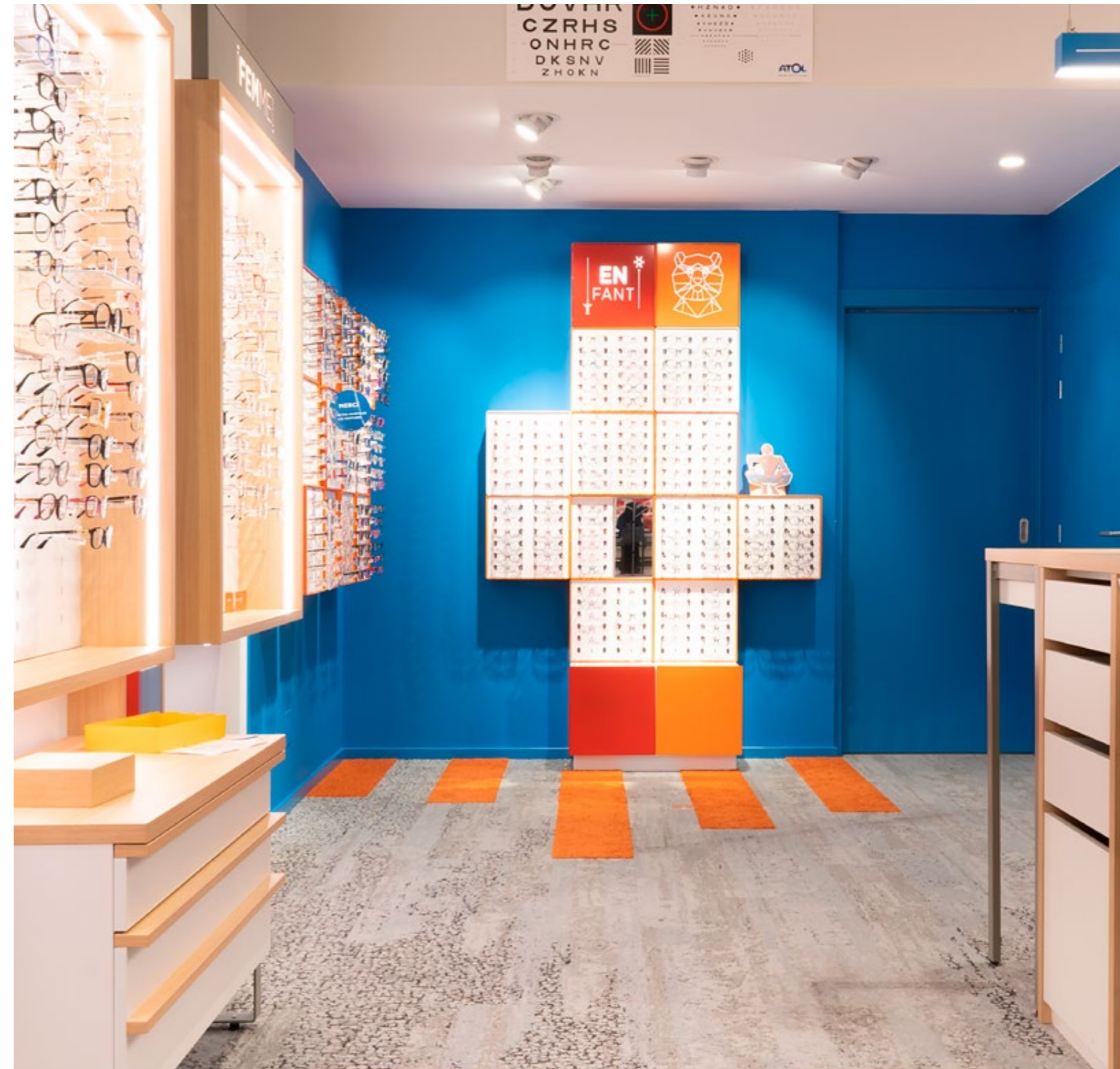
**Produits**

▪ Human Nature - HN810, HN830, HN840, HN850

**Services**

Design Studio





**Lieu**

Lille, France

**Maître d'Ouvrage**

Métropole Européenne de Lille

**Architectes**

Keurk / Hening Larsen

**Space Planners**

Blaq Architectures / Tétris

**Entreprise de Pose**

Titeca / Saint Maclou Pro

**Photographe**

Javier Callejas / Jonathan Alexandre

**Surface**

20 000 m<sup>2</sup>

**Produits**

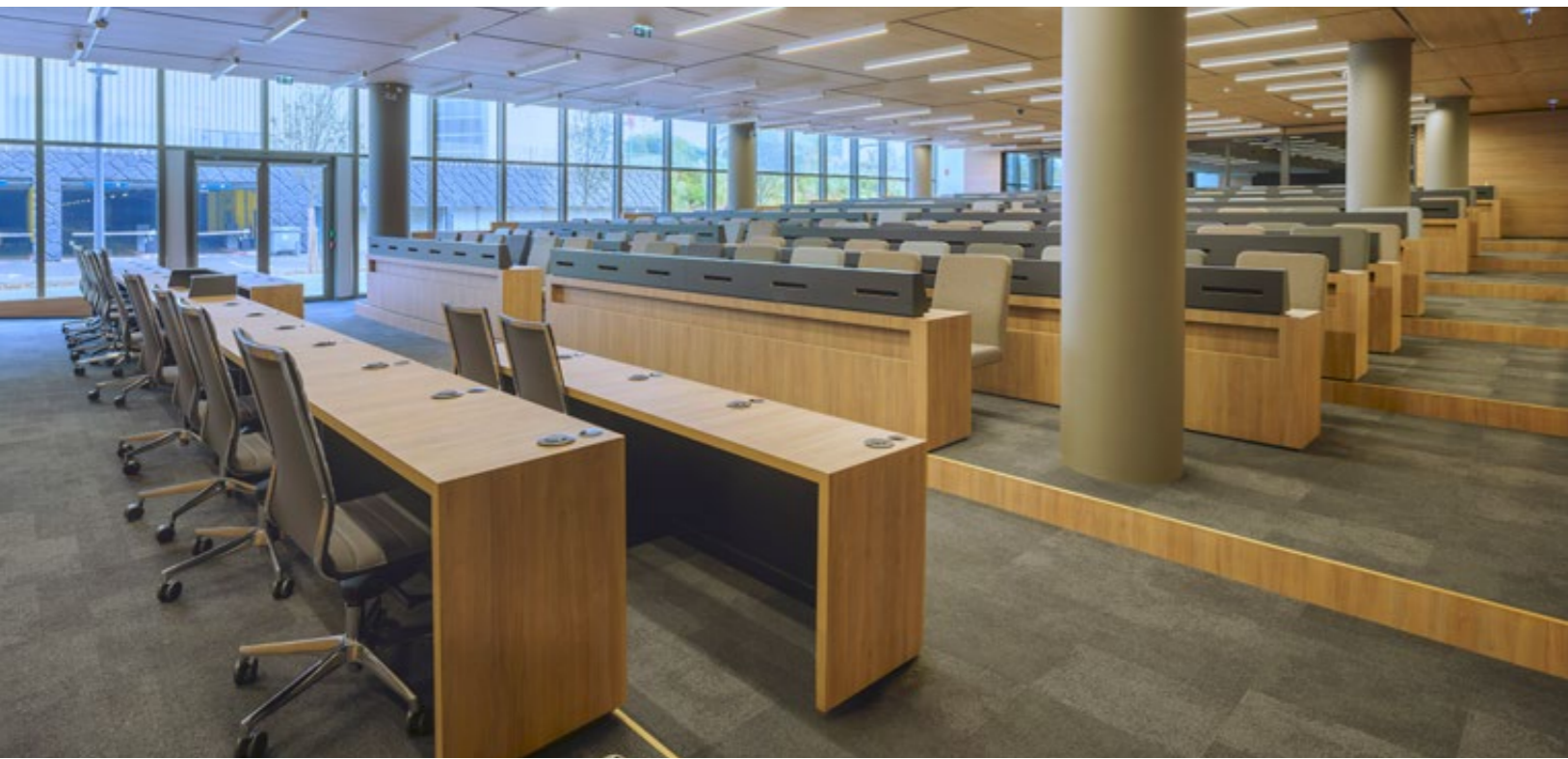
- Composure
- Level Set Woodgrains - Cedar

**Services**

Design Studio

# Biotope







# Boulfray

**Lieu**

La Flèche, France

**Maître d'Ouvrage**

Boulfray SAS

**Architecte**

Pix Architecture

**Entreprise de Pose**

Boulfray SAS

**Photographe**

Simon Guesdon

**Surface**

800 m<sup>2</sup>

**Produits**

- Barricade Two
- Drawn Lines
- Human Nature - HN810, HN840, HN850
- Human Connection - Paver, Rue, Stone Course
- Level Set Woodgrains - Bamboo
- Net Effect One - B601, B602, B603
- Studio Set
- Touch & Tones II - T&T101, T&T102

**Services**

Design Studio







# Caisse des Dépôts

## Lieu

Paris, France

## Maître d'Ouvrage

Caisse des Dépôts

## Conception

Caisse des Dépôts

## Entreprise de Pose

ERI & Eliez

## Photographe

Coutant Delphine

## Surface

900 m<sup>2</sup>

## Produits

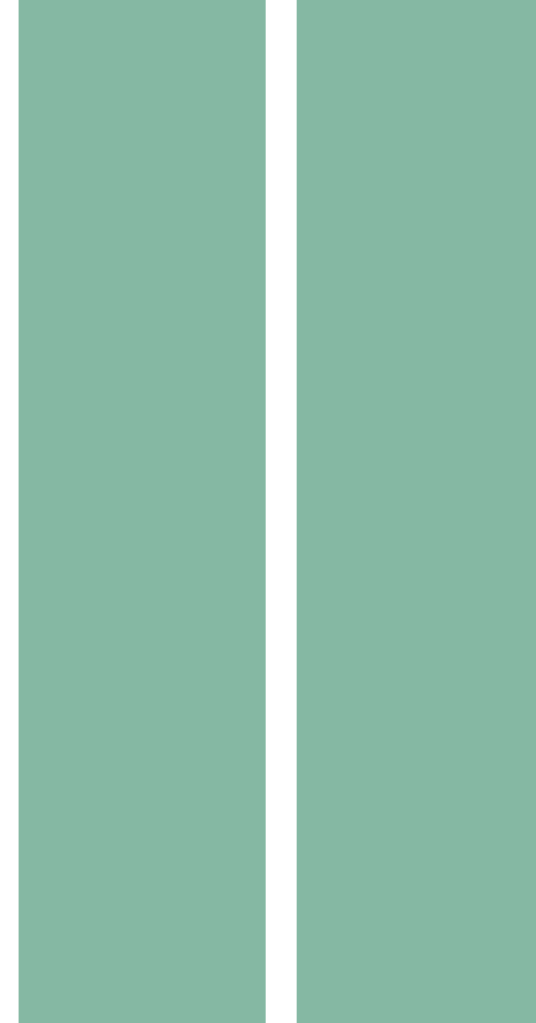
- Composure
- Look Both Ways - Walk On By
- World Woven - WW870, WW890, WW895

## Services

Design Studio







**Lieu**  
Paris, France

**Maître d'Ouvrage**  
3F

**Décoration**  
Avant Plans

**Surface**  
800 m<sup>2</sup>

**Produits**

- Composure
- Level Set Woodgrains - Antique Oak
- World Woven - WW890

**Services**  
Design Studio

# DDB





# Ecole Centrale Supélec

**Lieu**

Gif-sur-Yvette, France

**Maître d'Ouvrage**

CentraleSupélec, campus Paris-Saclay

**Architecte**

Office for Metropolitan Architecture

**Entreprise de Pose**

Lagarde & Meregnani

**Economiste**

Delporte Aumond Laigneau

**Photographe**

Philippe Ruault

**Surface**

28 000 m<sup>2</sup>

**Produits**

▪ noraplan stone uni acoustic

**Services**

Assistance technique nora®









#### Lieu

Paris, France

#### Architecte

Colliers

#### Photographe

Coutant Delphine

#### Surface

16 000 m<sup>2</sup>

#### Produits

- Composure CQuest™Bio SONE+
- Human Nature - HN810, HN830, HN840, HN850
- Level Set Woodgrains - Antique Oak
- World Woven - WW890
- Yuton 104 CQuest™Bio SONE+

#### Services

Sous-couche acoustique CQuest™Bio SONE+

# Elements







# EVS

## Lieu

Rungis, France

## Maître d'Ouvrage

EVS

## Maître d'Œuvre

Groupe Global

## Surface

300 m<sup>2</sup>

## Produits

- Human Nature - HN810, HN830, HN840, HN850
- Level Set Woodgrains - Antique Light Oak





**Lieu**

Paris, France

**Maître d'Ouvrage**

Fondation Groupe Primonial

**Architecte**

Paul Eric Vogel

**Entreprise de Pose**

Korus

**Photographe**

Simon Guesdon

**Surface**

1 500 m<sup>2</sup>

**Produits**

• World Woven - WW865, WW895

# Fondation Groupe Primonial





# Fujitsu

## *Tour Alto*

**Lieu**  
Paris-La Défense, France

**Maître d'Ouvrage**  
Fujitsu

**Architecte**  
CBRE

**Entreprise de Pose**  
FinitionA

**Surface**  
1 300 m<sup>2</sup>

**Produits**

- Composure
- Ice Breaker
- Human Nature - HN810, HN840, HN850
- Level Set Woodgrains - Antique Light Oak
- Look Both Ways - Step This Way

**Services**  
Design Studio





# GSE

**Lieu**  
Avignon, France

**Maître d'Ouvrage**  
GSE

**Surface**  
3 500 m<sup>2</sup>

**Produits**

- B&W Overedge
- Look Both Ways - Step This Way, Step It Up
- Level Set Woodgrains - Chesnut
- Net Effect One - B601, B602, B603

**Services**  
Design Studio





# Hôtel 1770

**Lieu**

Le Pontet, France

**Maître d'Ouvrage**

Hôtel 1770

**Photographe**

David Giancatarina

**Surface**

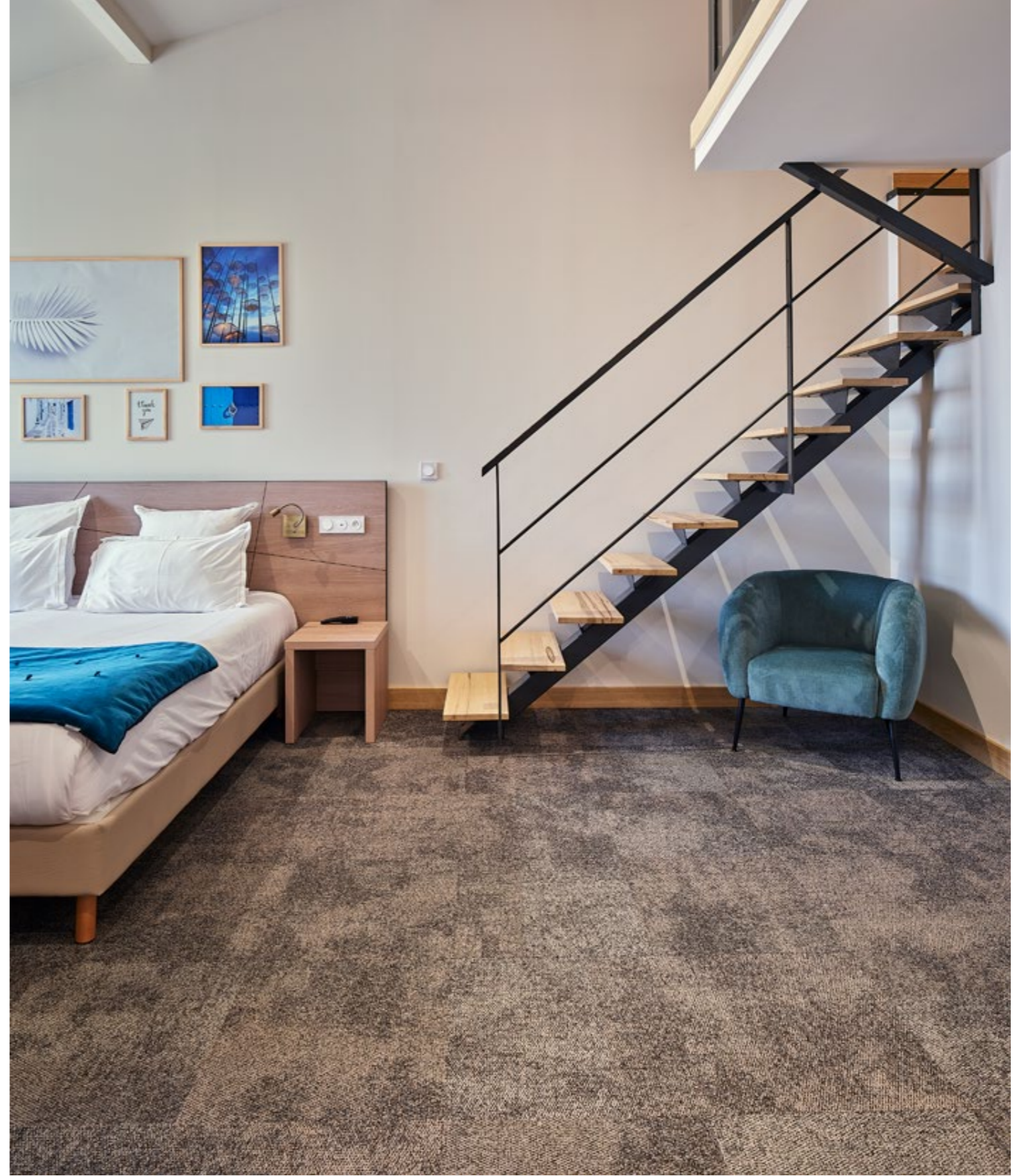
900 m<sup>2</sup>

**Produits**

- Composure
- Human Connections - Moss, Moss in Stone, Sett in Stone
- Works Fluid









# Hôtel du Pin

**Lieu**

Nice, France

**Maître d'Ouvrage**

Hôtel du Pin

**Entreprise de Pose**

Baze Denantes

**Surface**

1 100 m<sup>2</sup>

**Produits**

- Contemplation



# Hôtel Ibis Style

**Lieu**

Laxou, France

**Maître d'Ouvrage**

Ibis Style - Christian Pierrel

**Architecte**

Bernard Wilhelm

**Entreprise de Pose**

Testevuide

**Photographe**

Romain Dal Farra

**Surface**

800 m<sup>2</sup>

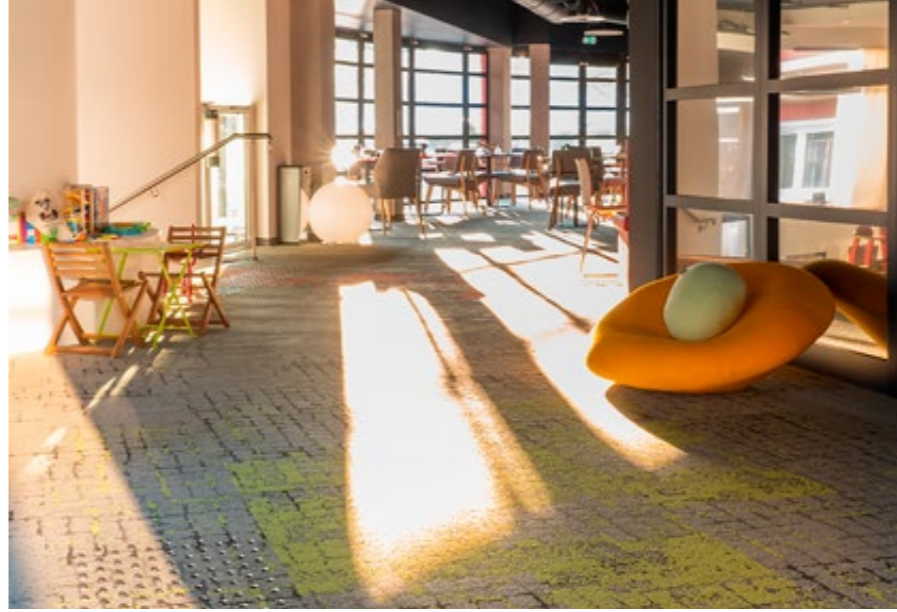
**Produits**

- Human Connections - Kerbstone, Flagstone, Sett in Stone, Moss, Moss in Stone, Rue, Stone Course
- On Line

**Services**

Design Studio





# IMA

**Lieu**

Niort, France

**Maître d'Ouvrage**

IMA

**Architectes**

Créa'ture Architectes / Victor Architectes

**Entreprise de Pose**

Guinot

**Photographe**

Romain Faucher

**Surface**

3 600 m<sup>2</sup>

**Produits**

- Human Connection - Paver, Sett in Stone, Moss, Moss in Stone, Kerbstone, Flagstone
- World Woven - WW860, WW865, WW895

**Services**

Design Studio









**Lieu**

Wasquehal, France

**Maître d'Ouvrage**

In Extenso

**Architecte**

De Alzua +

**Space Planner**

All In Space

**Entreprise de Pose**

Jean Vandendriessche

**Photographe**

Isomax

**Surface**

870 m<sup>2</sup>

**Produits**

- Barricade Two
- Contemplation
- Ice Breaker
- Level Set Stones - Cool Polished Cement
- Level Set Woodgrains - Antique Ash Oak, Antique Maple
- Look Both Ways - Step This Way
- World Woven - WW870, WW880, WW890
- Works Freestyle

**Services**

Design Studio

# In Extenso





# Je suis ton daf

**Lieu**

Poitiers, France

**Maître d'Ouvrage**

Je suis ton daf

**Architectes**

Corset-Roche & Associés  
Antoine Papuchon

**Entreprises de Pose**

Couleurs de Tollens

**Photographe**

Romain Faucher

**Surface**

900 m<sup>2</sup>

**Produits**

- Barricade Two
- Level Set Woodgrains - Antique Oak
- World Woven - WW895, WW860







# JOA Royal Casino

**Lieu**

Mandelieu-la-Napoule, France

**Maître d'Ouvrage**

Groupe JOA

**Entreprise de Pose**

Baze & Fils

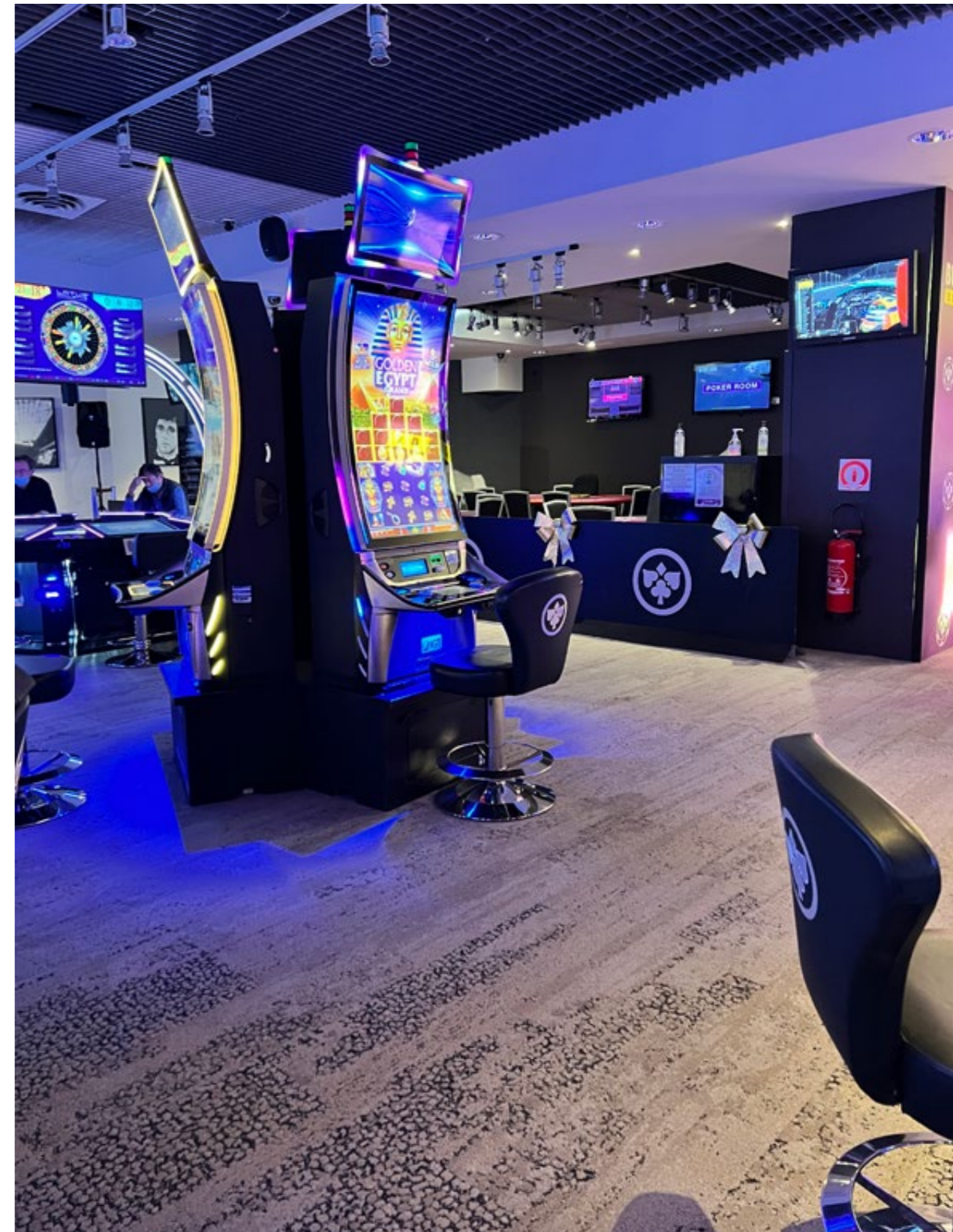
**Surface**

750 m<sup>2</sup>

**Produits**

• Human Nature - HN810, HN840, HN850







**Lieu**

Montreuil, France

**Maître d'Ouvrage**

Ministère des Finances

**Conception**

Ministère des Finances

**Entreprise de Pose**

Delaval

**Photographe**

MJPixel

**Surface**

400 m<sup>2</sup>

**Produits**

▪ Look Both Ways - Step Aside, Step It Up

**Services**

Design Studio

# Les Allées, Ministère des Finances





**Lieu**  
Novalaise, France

**Maître d'Ouvrage**  
Pays du Lac d'Aiguebelette

**Architecte**  
Emmanuel Maumy Designer

**Entreprise de Pose**  
Silverton

**Photographe**  
Anthony Cottarel

**Surface**  
200 m<sup>2</sup>

**Produits**  
• Level Set Woodgrains - Chestnut  
• Look Both Ways - Step This Way

**Services**  
Design Studio

# Les Roselières







# Le Vendôme

**Lieu**

Nantes, France

**Maître d'Ouvrage**

Lamotte

**Architecte**

Atelier 234

**Entreprise de Pose**

Revêtements et Peintures du Pays de Retz

**Photographe**

Simon Guesdon

**Surface**

6 700 m<sup>2</sup>

**Produits**

- Heuga 727
- New Horizon II
- Employ Loop

**Services**

Design Studio  
Logos  
Découpes par ultra-sons



# Linked In

**Lieu**

Paris, France

**Maître d'Ouvrage**

Linked In

**Architecte**

Prisma II

**Entreprise de Pose**

Cerama

**Surface**

3 000 m<sup>2</sup>

**Produits**

- Composure
- Human Nature - HN810, HN830, HN840, HN850
- Level Set Stones - Polished Cement
- Net Effect One - B601, B602, B603

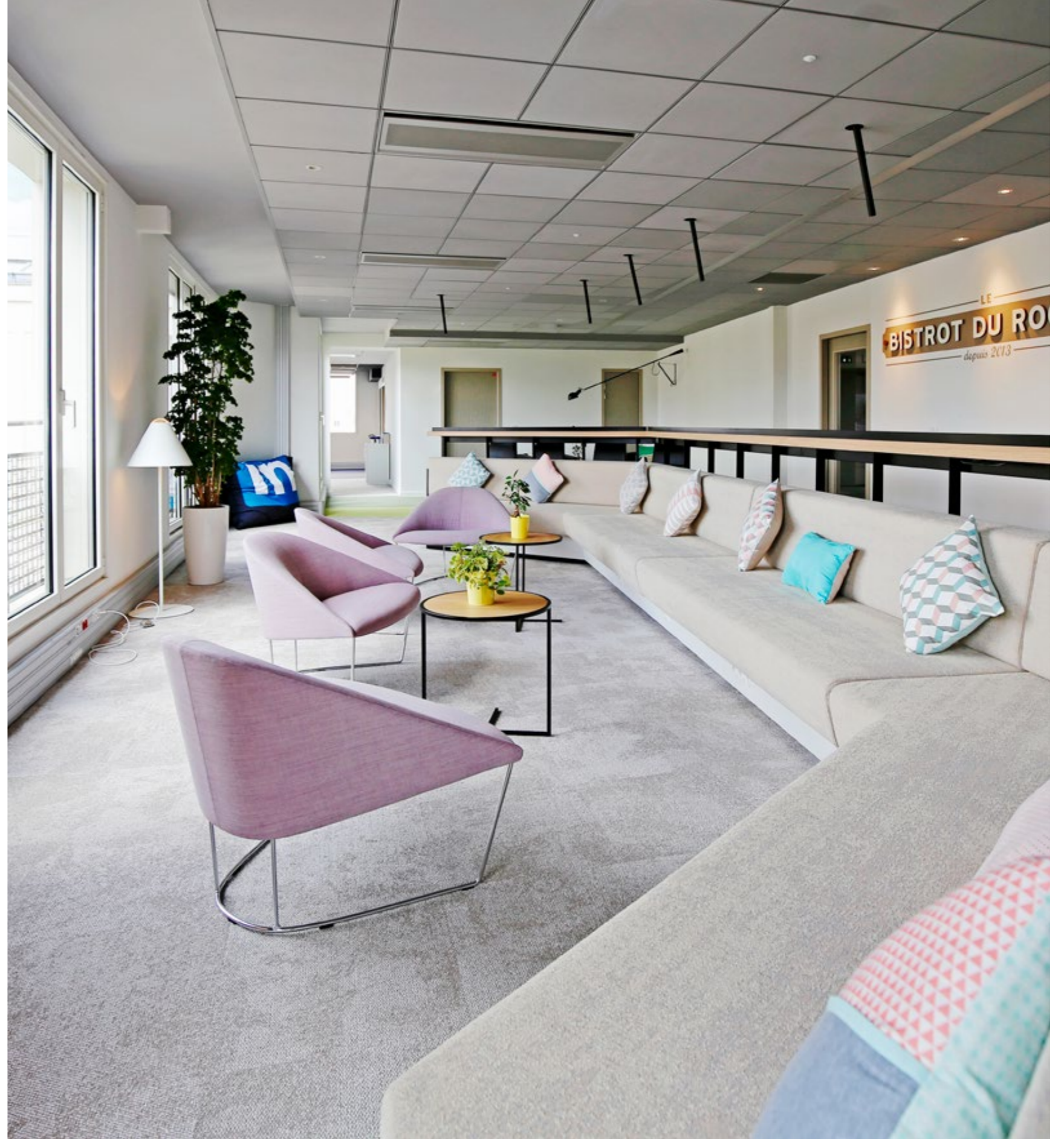
**Services**

Design Studio





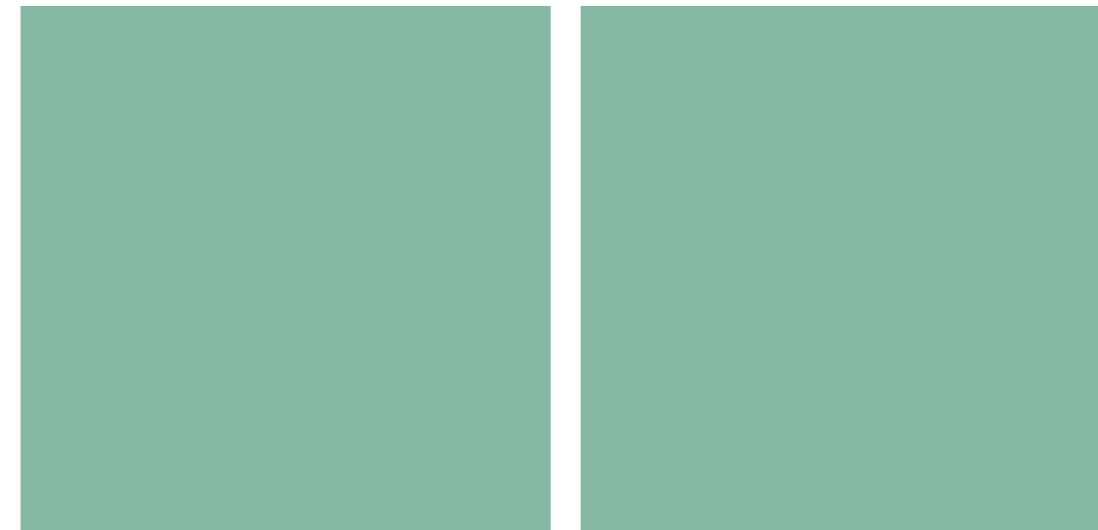








# Lycée Maritime F. Arthaud



**Lieu**  
Saint Malo, France

**Maître d'Ouvrage**  
Conseil Régional de Bretagne

**Architecte**  
Liard & Tanguy

**Entreprise de Pose**  
Degano

**Photographe**  
Vincent Uettwiller

**Surface**  
5 000 m<sup>2</sup>

**Produits**  
▪ norament grano  
▪ noraplan sentica

**Services**  
Assistance technique nora®





# Maison Folie

**Lieu**

Lille, France

**Maître d'Ouvrage**

Ville de Lille

**Entreprise de Pose**

Avenir Deco

**Photographe**

Isomax

**Surface**

350 m<sup>2</sup>

**Produits**

▪ norament castello







**Lieu**

Guer, France

**Maître d'Ouvrage**

L'Art et la Manière

**Architecte**

M and Co Design - Marlyse Le Hir

**Photographe**

Atypix Thibaut Priou

**Surface**

300 m<sup>2</sup>

**Produits**

- Haptic
- World Woven - WW870, WW890

**Services**

Design Studio

# Maison Tiegezh



# MCI

**Lieu**

Lille, France

**Maître d'Ouvrage**

MCI

**Architecte**

WOM Intérieur – Léa Delval

**Entreprise de Pose**

Textifloor

**Photographe**

Isomax

**Surface**

600 m<sup>2</sup>

**Produits**

- Composure
- Human Connection - Paver
- Urban Retreat One - UR103







# Neoptim Consulting

## Lieu

Courbevoie, France

## Maître d'Ouvrage

Neoptim Consulting

## Maître d'Œuvre

Groupe Global

## Surface

500 m<sup>2</sup>

## Produits

- Level Set Stone - Polished Cement
- Polichrome Solid
- Urban Retreat 501







# Raise

## **Lieu**

Paris, France

## **Maitre d'Ouvrage**

Raise

## **Maitre d'Œuvre**

Groupe Global

## **Surface**

480 m<sup>2</sup>

## **Produits**

- Composure
- Touch & Tones II - T&T103





# RIA

**Lieu**

Paris, France

**Maître d'Ouvrage**

RIA

**Maître d'Œuvre**

Groupe Global

**Surface**

400 m<sup>2</sup>

**Produits**

- Dolomite
- Level Set Stones - Distressed Concrete
- Level Set Woodgrains - Antique Light Oak





# Saretec

## Lieu

Paris, France

## Maitre d'Ouvrage

Saretec

## Maitre d'Œuvre

Groupe Global

## Surface

650 m<sup>2</sup>

## Produits

- Composure
- Level Set Woodgrains - Antique Light Oak





# Scell It

**Lieu**

Lesquin, France

**Maître d'Ouvrage**

Scell It

**Architecte**

All In Space

**Entreprise de Pose**

Textifloor

**Photographe**

Isomax

**Surface**

450 m<sup>2</sup>

**Produits**

• NY+LON Streets - Broome St, Mercer St, Wheler St

**Services**

Design Studio







**Lieu**

Rueil-Malmaison, France

**Promotion Immobilière**

Fréo

**Conception / Réalisation**

MAKE Office

**Photographe**

Coutant Delphine

**Surface**

500 m<sup>2</sup>

**Produits**

- Ice Breaker
- Look Both Ways - Step This Way

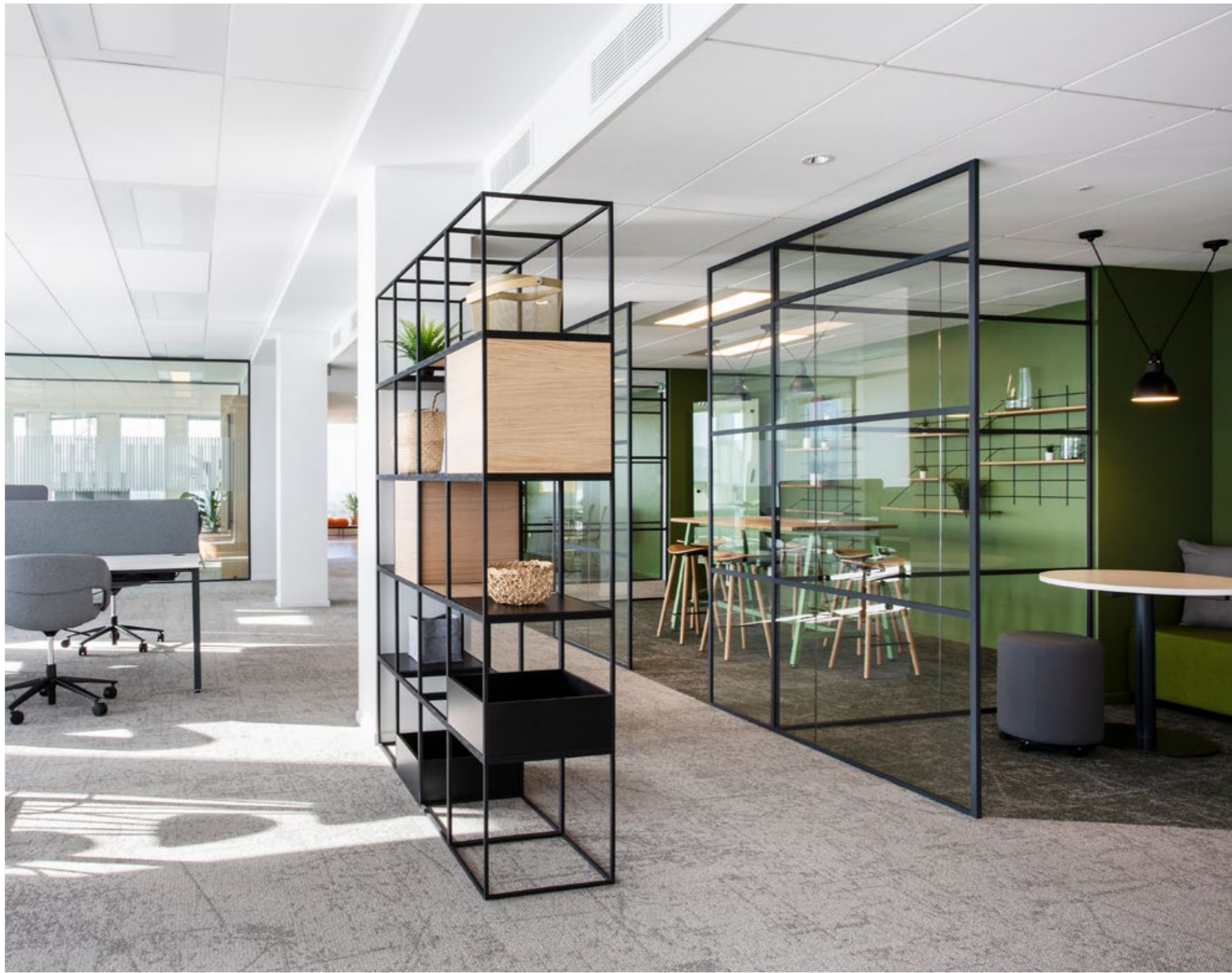
**Services**

Design Studio  
Logos et signalétique  
Découpes par ultra-sons

# Skware

*Marketing suite*









# Société Internationale d'Importation

## Lieu

Rungis, France

## Maître d'Ouvrage

Société Internationale d'Importation (SIIM)

## Entreprise de Pose

Espace Aménagement

## Photographe

Coutant Delphine

## Surface

1 400 m<sup>2</sup>

## Produits

- Human Connection - Sett in Stone, Moss, Moss in Stone
- Level Set Stones - Cool Impala Marble
- Level Set Woodgrains - Distressed Hickory
- Net Effect One - B601, B602, B603
- Urban Retreat One - UR101, UR102, UR103
- Studio Set

## Services

Design Studio  
Logos et signalétique  
Découpes par ultra-sons







# Sopra Steria Sky Sophia

**Lieu**

Nice, France

**Maître d'Ouvrage**

Sopra Steria

**Architecte**

Atelier Annie Vitipon

**Entreprise de Pose**

Hall de la Moquette

**Photographe**

David Giancatarina

**Surface**

4 800 m<sup>2</sup>

**Produits**

- B&W Overedge
- Darning
- Ice Breaker
- Level Set Woodgrains - Bamboo
- Look Both Ways - Step This Way
- NY+LON Streets - Broome St, Mercer St, Reade St
- Radial
- World Woven - WW890, WW895

**Services**

Design Studio









# SPII Polygone - Le Pilat

**Lieu**

Marcq-en-Barœul, France

**Maître d'Ouvrage**

SPII Polygone

**Architecte**

All In Space

**Entreprise de Pose**

Textifloor

**Photographe**

Alexis Delespierre

**Surface**

1 800 m<sup>2</sup>

**Produits**

- Collins Cottage
- Equal Measure - EM552, EM553
- Look Both Ways - Step It Up
- World Woven - WW865, WW870, WW880, WW890, WW895









# Stade Saint Symphorien FC Metz

## Lieu

Metz, France

## Maître d'Ouvrage

FC Metz

## Architecte

Moreno Architecture et Associés

## Entreprise de Pose

APIB Sols & Murs

## Photographe

Romain Dal-Farra

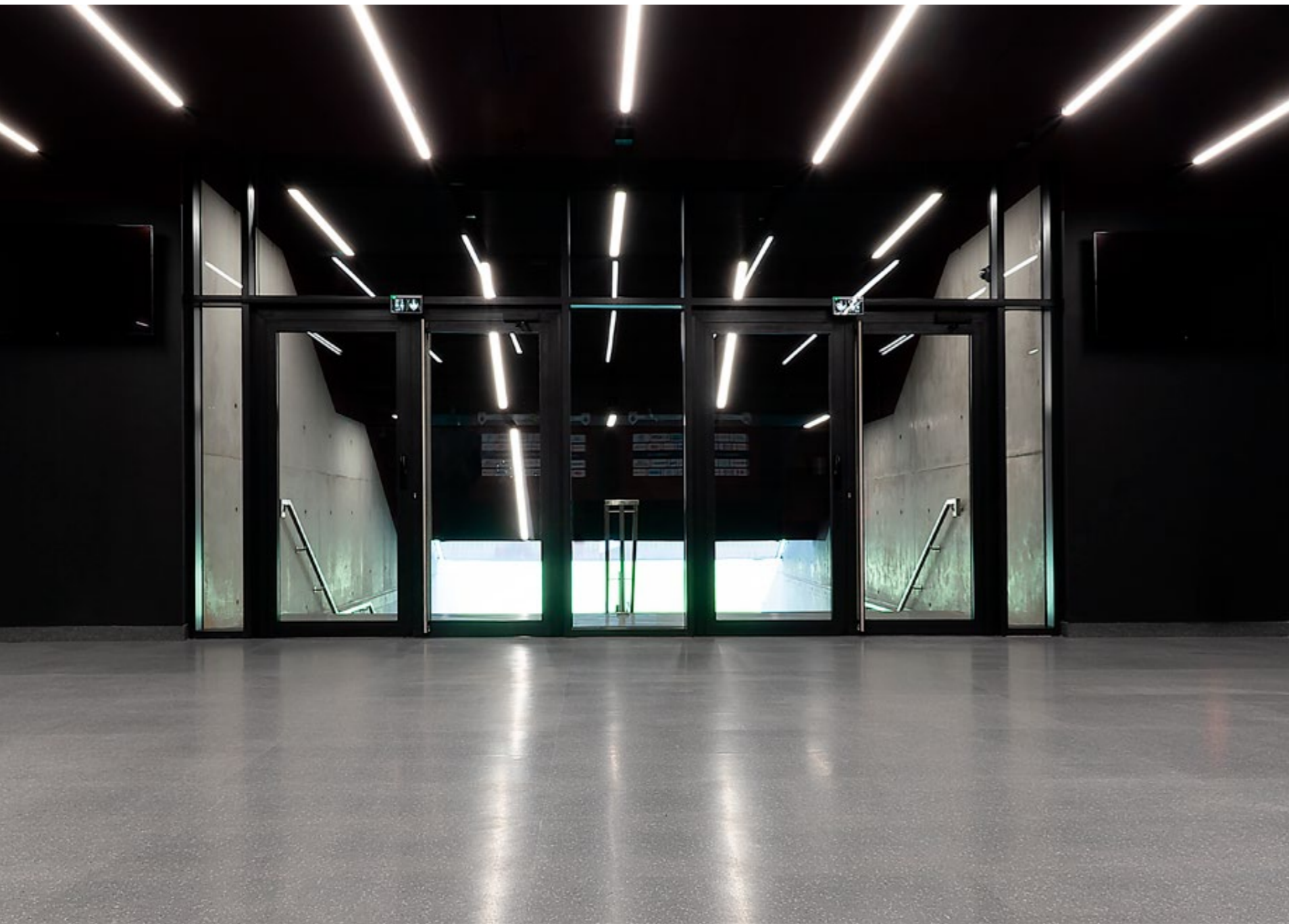
## Surface

4 000 m<sup>2</sup>

## Produits

- Human Nature - HN830
- norament grano
- Touch & Tones II - T&T103
- World Woven - WW870







# Thales Alenia Space

## Lieu

Cannes, France

## Maître d'Ouvrage

Thales Alenia Space

## Entreprise de Pose

Plafo'Sol Interdécor

## Photographe

Emmanuel Briot

## Surface

2000 m<sup>2</sup>

## Produits

- Darning
- Equal Measure - EM552, EM553
- Human Connection - Moss, Moss in Stone, Sett in Stone, Kerbstone, Rue, Stone Course
- Human Nature - HN810, HN830, HN840, HN850
- Ice Breaker
- Level Set Stones - Distressed Concrete
- Level Set Woodgrains - Antique Ash Oak
- Look Both Ways - Step This Way, Step It Up, Step In Time, Walk On By
- Monochrome
- Net Effect One - B601, B602, B603
- Superflor
- Touch & Tones II - T&T102
- World Woven - WW895, Mod Café

## Services

Design Studio







# Visiodent

**Lieu**

Clichy, France

**Maître d'Ouvrage**

Visiodent

**Maître d'Œuvre**

Groupe Global

**Surface**

650 m<sup>2</sup>

**Produits**

- Human Nature - HN810, HN840, HN850
- Level Set Woodgrains - Antique Light Oak







# Vossloh Cogifer

**Lieu**

Rueil-Malmaison, France

**Maître d'Ouvrage**

Vossloh Cogifer

**Maître d'Œuvre**

Groupe Global

**Surface**

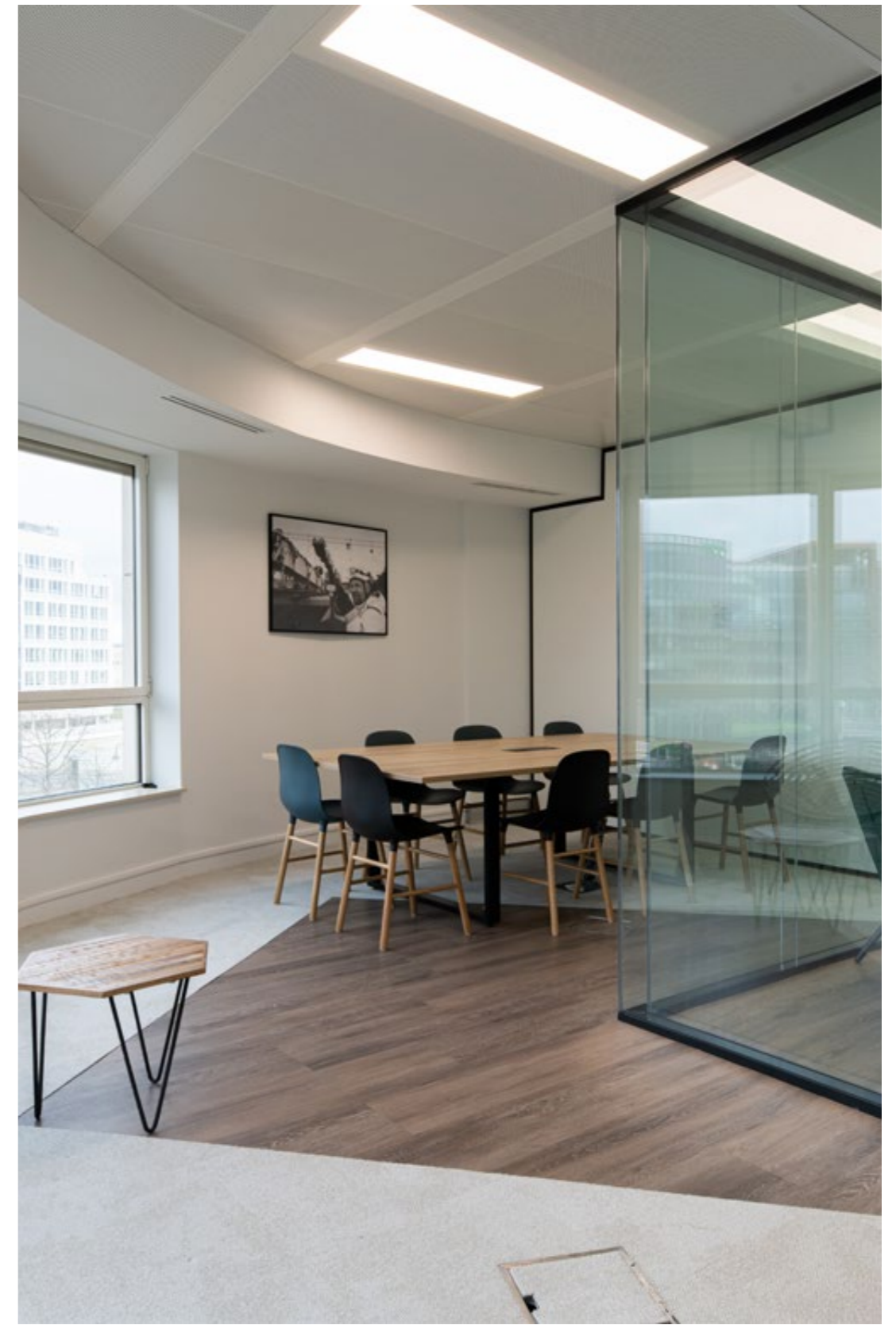
500 m<sup>2</sup>

**Produits**

- Composure
- Level Set Stones - Cool Polished Cement
- Level Set Woodgrains - Antique Light Oak
- Net Effect One - B603











# Voyage Privé

**Lieu**

Aix-en-Provence, France

**Maître d'Ouvrage**

Voyage Privé

**Architecte**

Tangram

**Entreprise de Pose**

Mattout Entreprise

**Photographe**

David Giancatarina

**Surface**

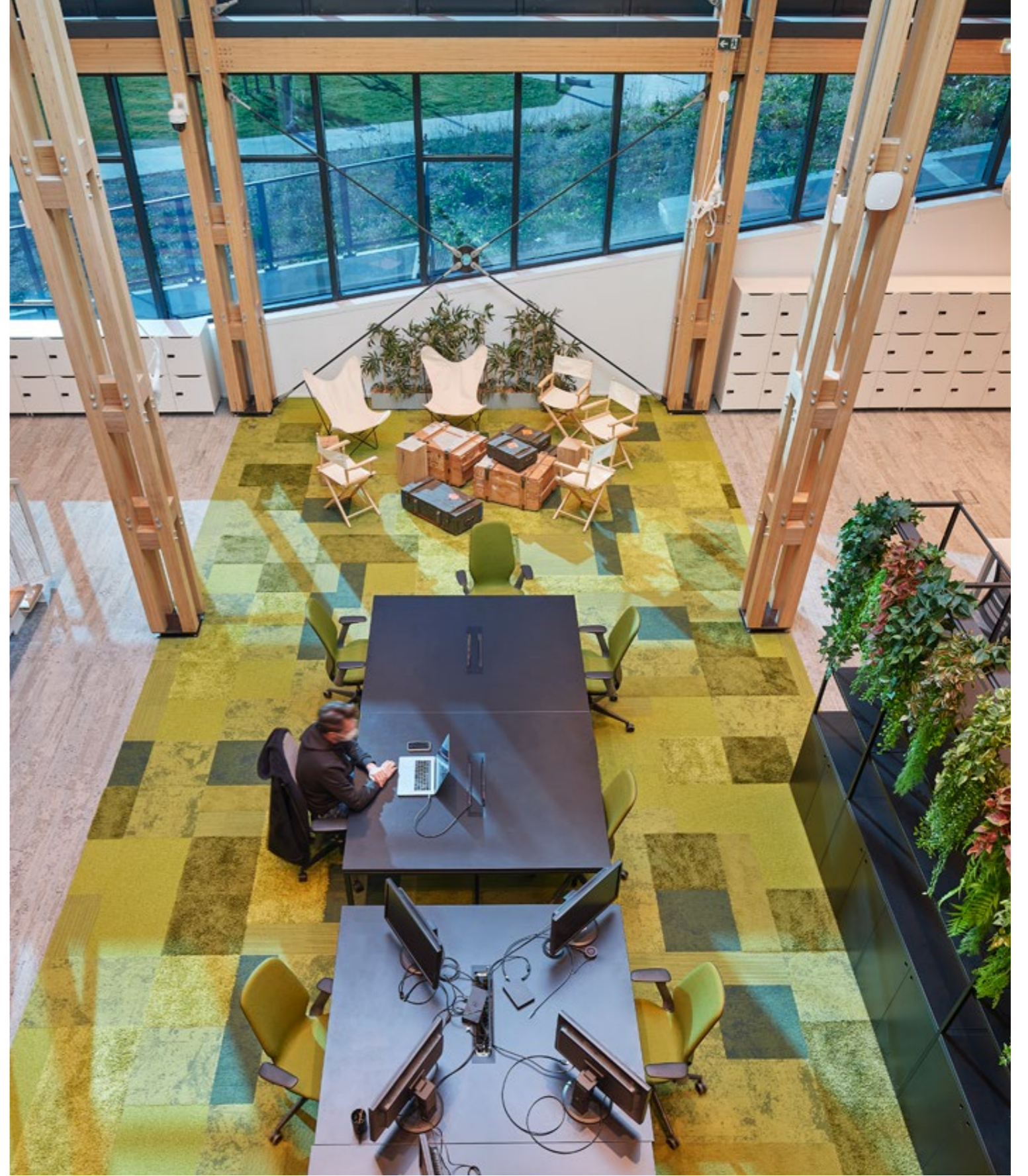
3 500 m<sup>2</sup>

**Produits**

- Human Nature - HN810, HN830, HN840, HN850
- Level Set Woodgrains - Distressed Hickory
- Mod Café
- Net Effect One - B601, B602, B603
- On Line
- Touch & Tones II - T&T101, T&T103
- Touch of Timber
- Urban Retreat One - UR102, UR103

**Services**

Design Studio





**Contactez-nous**  
+33 1 58 10 20 20  
contact.fr@interface.com

**Visitez notre showroom Parisien**  
Immeuble OPUS  
4-8 rue Daru, 75008 Paris  
interface.com/opus



BROMIXDFRA04 02/2022

