



The Scandinavian Collection

Interface®



The Scandinavian Collection



EN

A subtle linear pattern together with a refreshed colour range provides the perfect counterpoint for contemporary and sustainable interior design. Combining soft floor comforts with a hard floor appearance it gives a laid back, modern and natural feel.

FR

Un motif linéaire discret et une palette de couleurs actualisée de tons terre et gris froids en font le contrepoint idéal pour l'architecture intérieure contemporaine et durable. Associant le confort des sols souples à l'aspect des sols durs, il confère une atmosphère détendue, moderne et naturelle.

DE

Ein raffiniertes, lineares Muster und eine neue Farbpalette bieten den perfekten Kontrast für eine moderne, nachhaltige Raumgestaltung. Durch die Verbindung des Komforts eines textilen Bodenbelages mit dem Aussehen eines Hartbodens, sorgt die Scandinavian Collection für ein ruhiges, modernes und natürliches Ambiente.

NL

Een subtiel lineair patroon met een vernieuwde kleurenreeks zorgt voor de perfecte achtergrond voor moderne en duurzame interieurontwerpen. Het comfort van een zachte vloer in combinatie met de uitstraling van een harde vloer zorgt voor een ontspannen, modern en natuurlijk gevoel.

ES

Un sutil diseño lineal y su renovada gama de colores constituyen el contrapunto perfecto para un diseño de interiores moderno y sostenible. Al combinar el confort de suelos ligeros con el aspecto de un suelo duro, proporciona un ambiente relajado, moderno y natural.

SE

Ett subtielt linjärt mönster tillsammans med en uppfräschad färgskala skapar den perfekta kontrapunkten för modern och hållbar inredning. Att kombinera känslan av ett mjukt golv med utseendet av ett hårt ger en avslappnad, modern och naturlig känsla.

www.interface.com



PRODUCT THE SCANDINAVIAN COLLECTION · COLOUR MALMO · INSTALLED QUARTER TURN



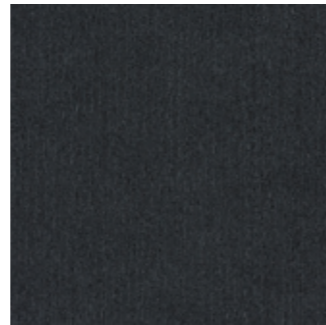
The Scandinavian Collection Colour Range



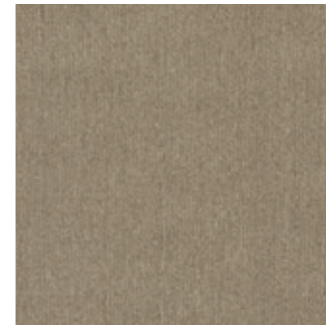
1543004 STOCKHOLM



1543033 VISBY



1543006 MALMO



1543012 COPENHAGEN



1543013 NORDKAPP



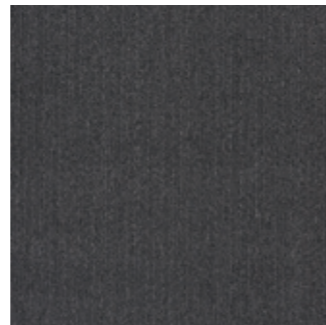
1543034 TORSHAVN



1543001 BERGEN



1543002 HELSINKI



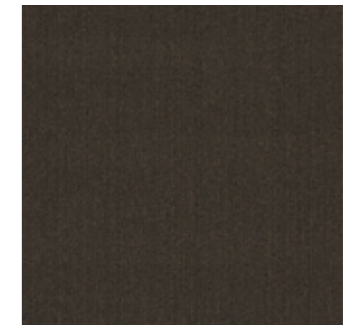
1543003 REYKJAVIK



1543035 NARVIK



1543036 KIRKENES



1543016 HEKLA



Carbon Footprint / m² (Cradle to Gate)*

3.35 kg CO₂

Total Recycled and Bio-Based Content

89.4%

Total Virgin Content (non recycled and non bio-based)

10.6%

Yarn Recycled Content

75%

* Please see [interface.com](https://www.interface.com) for the most up to date numbers from our EPD.

Installation Waste

Quarter turn
Installation

3-4%

Wear Classification

Class 33 Heavy Contract

Impact Sound Insulation ΔL_w EN ISO 10140-3

16 dB

Rating of Sound Absorption EN ISO 11654

α_w 0.15

Potential Green Building Contribution



See contributions for each at [interface.com](https://www.interface.com)

Certifications



For more information visit [interface.com](https://www.interface.com)

Sustainability - The Scandinavian Collection

Standard Backing CQuest™ Bio

CQUEST™ BIO
Backing

EN

CQuest™ Bio is non-vinyl, non-bitumen made with a bio-composite, containing bio-based and recycled fillers. These materials, when measured on a standalone basis are net carbon negative.

DE

CQuest™ Bio ist eine PVC- und bitumenfreie Rückenkonstruktion, in der biobasierte und recycelte Füllstoffe verwendet werden. Einige der darin enthaltenen Materialien sind für sich betrachtet netto CO₂-negativ und reduzieren unseren CO₂-Fußabdruck maßgeblich.

FR

CQuest™ Bio est notre nouvelle sous-couche pour dalles de moquette, sans PVC et sans bitume. Elle est fabriquée avec un bio-composite, mélange de matériaux bio-sourcés et recyclés au bilan carbone net négatif.

NL

CQuest™ Bio is onze nieuwe vinylvrije, niet-bitumen tapijttegelbacking gemaakt van een bio-composit met biobased en gerecyclede vulstoffen. Deze materialen, gemeten op een stand-alone basis, zijn netto CO₂-negatief.

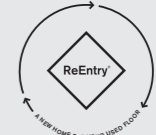
ES

CQuest™ Bio no contiene vinilo ni bitumen. Está fabricado con compuestos bio y rellenos orgánicos y reciclados. Estos materiales son negativos en emisiones de carbono.

SE

CQuest™ Bio är vår nya baksida för textilplattor. Den innehåller varken vinyl eller bitumen utan är tillverkad av biokomposit som innehåller biobaserade och återvunna fyllnadsmaterial. Detta gör CQuest™ Bio netto koldioxidnegativ.

ReEntry®



EN

Interface promises to take back our customers used flooring product (carpet tile, LVT and Rubber) and create further value with them in the most sustainable way.

DE

Wir geben Ihnen das Versprechen, Ihre gebrauchten Interface-Bodenbeläge zurückzunehmen und damit einen Mehrwert auf nachhaltigste Art und Weise zu schaffen.

FR

Interface s'engage à reprendre les revêtements de sol usagés de ses clients et à leur donner une deuxième vie de la façon la plus éco-responsable possible.

NL

Interface belooft onze gebruikte vloerproducten van klanten terug te nemen en creëert daarmee meerwaarde in de meest duurzame manier.

ES

Interface se compromete a (moqueta modular, LVT y caucho) recuperar los pavimentos usados de nuestros clientes y crear valor a partir de ellos de la forma más sostenible.

Technical Specifications - The Scandinavian Collection

| | | | | | | | | |
|--|---|----------------------|-----------------------|-----------------------|-----------------------|--------------------------------|-----------------------|--------------------------------|
| Product Definition | Microtuft Patterned Level Loop Pile | | | | | | | |
| Konstruktion | Gemusterte Microtuft-Schlingenqualität | | | | | | | |
| Descripción | Moqueta modular bucle de bajo perfil con diseño (Microtuft) | | | | | | | |
| Description | Dalle de moquette Microtuft à velours bouclé | | | | | | | |
| Type | Microtuft bouclé | | | | | | | |
| Descrizione | Bouclé microtuft | | | | | | | |
| Pile Material | 100% Solution Dyed Nylon, contains recycled content | | | | | | | |
| Polfasermaterial | 100% Solution Dyed Polyamid, enthält recycelte Anteile | | | | | | | |
| Composición Fibra | 100% Poliamida tintada en masa, con contenido reciclado | | | | | | | |
| Composition | 100% Polyamide teint masse, contenant des éléments recyclés | | | | | | | |
| Poolmaterialiaal | 100% Solution Dyed Nylon, bevat gerecycled material | | | | | | | |
| Fibra | 100% Poliammide tinta in massa, contiene ugualmente materiale riciclato | | | | | | | |
| Pile Yarn Weight / Poleinsatzgewicht / Peso Fibra / Poids de fibre / Poolinzetgewicht / Peso Felpa | 400 g/m ² ± 5% | | | | | | | |
| Total Weight / Gesamtgewicht / Peso Total / Poids total / Totaalgewicht / Peso Totale | 3649 g/m ² ± 5% | | | | | | | |
| Pile Height / Polschichtdicke / Altura Fibra / Hauteur de la fibre / Poolhoogte / Altezza Felpa | 4.4 mm ± 0.5 mm | | | | | | | |
| Gauge/Ends 10 cm / Teilung x 10 cm / Galga x10 cm / Jauge-Rangs par 10 cm / Rijen per 10 cm / Serraggio x 10 cm | 5/64 – 50.4 | | | | | | | |
| Tufts per m² / Noppenzahl/m ² / Puntadas m ² / Densité du tuft par m ² / Aantal noppen per m ² / Densità Punti | 176,400 ± 5% | | | | | | | |
| Backing Type / Rückenkonstruktion / Soporte / Sous-couche / Ruguitvoering / Sottofondo | CQuest™Bio | | | | | | | |
| Wear Classification / Beanspruchungsklasse / Clasificación al tráfico / Classement d'usage et de confort / Gebruiksintensiteit / Resistenza all'usura | Heavy Contract (EN 1307) Class 33 / LC1 | | | | | | | |
| Radiant Panel /Schwerentflammbarkeit / Clasificación Al Fuego / Classement feu / De Radiant Panel Test / Valutazione delle proprietà ignifughe | (EN ISO 9239-1) Euroclass Cfl s1 (EN 13501-1) | | | | | | | |
| Dimensional Stability / Dimensionsstabilität / Estabilidad Dimensional / Stabilité dimensionnelle / Dimensionele stabiliteit / Test Stabilità dimensionale | ≤ 0.2% (EN 986) | | | | | | | |
| Impact Sound Insulation (ΔL_w) / Trittschallverbesserungsmaß / Impacto Aislamiento Acústico / Réduction du bruit d'impact / Contactgeluid absorptie / Isolamento all'impatto acustico | 16 dB (EN ISO 10140-3) | | | | | | | |
| Rating of Sound Absorption / Gewichteter Schallabsorptionskoeffizient / Clasificación de Absorción de Sonido / Coefficient d'absorption acoustique / Waarde geluidsabsorptie / Valutazione dell'assorbimento acustico | α _w 0.15 (EN ISO 11654) | | | | | | | |
| Sound Absorption / Schallabsorptionsgrad / Absorción de Sonido / Absorption acoustique / Geluidsabsorptie / Assorbimento acustico | | | | | | | | |
| | <table border="1"> <tr> <td>125Hz 0.01</td> <td>250Hz 0.01</td> <td>500Hz 0.06</td> <td>1000Hz 0.14</td> <td>2000Hz 0.25</td> <td>4000Hz 0.33</td> <td>(EN ISO 354) α_s</td> </tr> </table> | 125Hz 0.01 | 250Hz 0.01 | 500Hz 0.06 | 1000Hz 0.14 | 2000Hz 0.25 | 4000Hz 0.33 | (EN ISO 354) α _s |
| 125Hz 0.01 | 250Hz 0.01 | 500Hz 0.06 | 1000Hz 0.14 | 2000Hz 0.25 | 4000Hz 0.33 | (EN ISO 354) α _s | | |

Style 1543 5m² - 20 tiles per box (50 x 50 cm ± 0.2%)

| | | | |
|--|--|--|--|
|  DOP: 1037/125247 EN 14041:2004 Notified Body - 0493 COC 0493 – CPR – 0182 For use as floor covering in buildings |  DOP: 1037/125247 EN 14041:2004 Approved Body - 8515 COC 8515 – CPR – 0182 For use as floor covering in buildings |  QUARTER TURN  L Cr1-01 NCS  ≥0.30 <2.0 kW 16dB 0.15  ≥7 ≥2.4 |  ÉMISSIONS DANS L'AIR INTÉRIEUR A+ A B C  Install with FacTitec®  99C8AF1E  GLT |
|--|--|--|--|

Light Values

| Product | Colour No | Colour Name | L Value* | Y Value* |
|------------------------------------|-----------|-------------|----------|----------|
| The Scandinavian Collection | 1543001 | Bergen | 41.0 | 11.9 |
| | 1543002 | Helsinki | 32.0 | 7.1 |
| | 1543003 | Reykjavik | 23.0 | 3.8 |
| | 1543004 | Stockholm | 41.5 | 12.2 |
| | 1543006 | Malmö | 22.4 | 3.6 |
| | 1543012 | Copenhagen | 30.3 | 6.4 |
| | 1543013 | Nordkapp | 33.4 | 7.7 |
| | 1543016 | Hekla | 22.4 | 3.6 |
| | 1543033 | Visby | 33.7 | 7.9 |
| | 1543034 | Torshavn | 27.8 | 5.4 |
| | 1543035 | Narvik | 43.1 | 13.2 |
| | 1543036 | Kirkenes | 31.4 | 6.8 |

* **Light Value:** L Value = L according to CIE L*a*b* colour space, Y Value = Light Reflectance Value according to BS 8493

Lichtreflexionswerte: L-Wert = L gemäß CIE L*a*b* Farbspektrum, Y-Wert = Lichtreflexionswert gemäß British Standard BS 8493

Valores de Reflectancia de Luz: Valor L = L según CIE L*a*b* espacio de color, Valor Y = Valor de reflectancia de luz según el estándar británico BS 8493

Valeurs concernant la lumière: Valeur L = L faisant référence à la méthode CIE L*a*b* pour la couleur, Valeur Y = Valeurs de réflectance de la lumière selon le British Standard BS 8493

Licht waarden: L Waarde = L volgens CIE L*a*b*kleurruimte, Y Waarde = Licht Reflectie Waarde volgens BS 8493

Indici di riflettanza alla luce: Indice L = L secondo CIE L*a*b* colour space, Indice Y = Indice di riflettanza alla luce secondo la norma BS 8493

EN Interface European Manufacturing BV reserves the right to change or modify specifications. Please see website for latest specifications. We have tried our very best to accurately represent product colours. However, due to the nature of printed materials, colour of actual products may vary slightly. Please request a sample to see actual product colour.

DE Interface European Manufacturing BV behält sich das Recht vor, Produktspezifikationen zu ändern oder entsprechend anzupassen. Die aktuellsten technischen Spezifikationen finden Sie auf unserer Website. Wir versuchen die Farben so naturgetreu wie möglich wiederzugeben. Farbabweichungen lassen sich jedoch nicht ausschließen. Bitte fordern Sie ein Muster an, um sich von der tatsächlichen Farbe zu überzeugen.

ES Interface European Manufacturing BV se reserva el derecho a modificar las especificaciones arriba referenciadas. Por favor, consulta nuestra web para ver las últimas especificaciones. Hemos intentado representar con la máxima precisión posible los Colores del producto. Sin embargo, debido a la naturaleza de los materiales impresos, el Color de los productos reales puede variar ligeramente. Por favor, solicite una muestra para ver el Colour real del producto.

FR Interface European Manufacturing BV se réserve la possibilité de modifier les caractéristiques ci-dessus. Les caractéristiques techniques à jour sont consultables sur le site internet. Les couleurs présentées se rapprochent au maximum des Coloris réels. Toutefois, les procédés d'impression des matériaux peuvent entraîner une légère variation du Coloris. Merci de demander un échantillon pour constater la couleur des produits.

NL Interface European Manufacturing BV behoudt zich het recht voor de specificaties te allen tijde aan te passen. Zie de website voor de nieuwste specificaties. Wij hebben getracht de productkleuren zo goed mogelijk te reproduceren. De kleuren van geprint materiaal kunnen echter altijd enigszins afwijken. Vraag altijd stalenmateriaal aan om de daadwerkelijke kleur te beoordelen.

SE Vi har gjort vårt bästa för att representera korrekta produktfärger. Emellertid, på grund av typen av tryckt material, kan färgen på faktiska produkter variera något. Beställ gärna ett prov för att se aktuell produktfärg.

Europe, Middle East & Africa

| | |
|----|---------------------------|
| AE | +971 44508175 |
| AT | +43 1 8102839 |
| BA | +387 33 522 534 |
| BE | +32 2 475 27 27 |
| BG | +359 2 808 303 |
| BY | +375 17 226 75 14 |
| CH | +41 44 913 68 00 |
| CZ | +42 0 233 087 111 |
| DE | +49 2151 3718 0 |
| DK | +45 33 79 70 55 |
| EE | +372 6518 313 |
| ES | +34 932 418 750 |
| EG | +(202) 3760 7818 |
| FR | +33 1 58 10 20 20 |
| GR | +30 211 2120820 |
| HR | +385 14 62 30 63 |
| HU | +36 1 349 6545 |
| IE | +353 1 679 8466 |
| IL | +972 97403034 |
| IT | +39 02 890 93678 |
| KZ | +7 701 391 88 13 |
| LT | +370 37 337332 |
| LV | +371 672 18 744 |
| NL | +31 33 277 5555 |
| ME | +381 11 414 92 00 |
| MK | +389 2 323 01 89 |
| NO | +47 23 12 01 70 |
| PL | +48 22 862 48 40 |
| PT | +351 217 122 740 |
| RO | +40 21 317 12 40/42/43/44 |
| RS | +381 11 414 92 00 |
| SA | +966 554622263 |
| SE | +468 241 230 |
| SK | +421 911 104 073 |
| SI | +386 8 205 4007 |
| TR | + 90 212 248 97 77 |
| UA | +38(044)238 27 67 |
| UK | +44 (0)800 3134465 |
| ZA | +27 11 608 4270 |

