



On Line

Interface®





EN

Everything you need to create a dynamic, modern floor

On Line is a range of Skinny Planks that offers a wide spectrum of possibilities. The linear texture creates a sense of direction when a single colourway is used, and establishes a coordinated appearance when combining colourways. The wide range of 24 colourways means On Line has the flexibility to combine perfectly with other Interface products, including Off Line.

FR

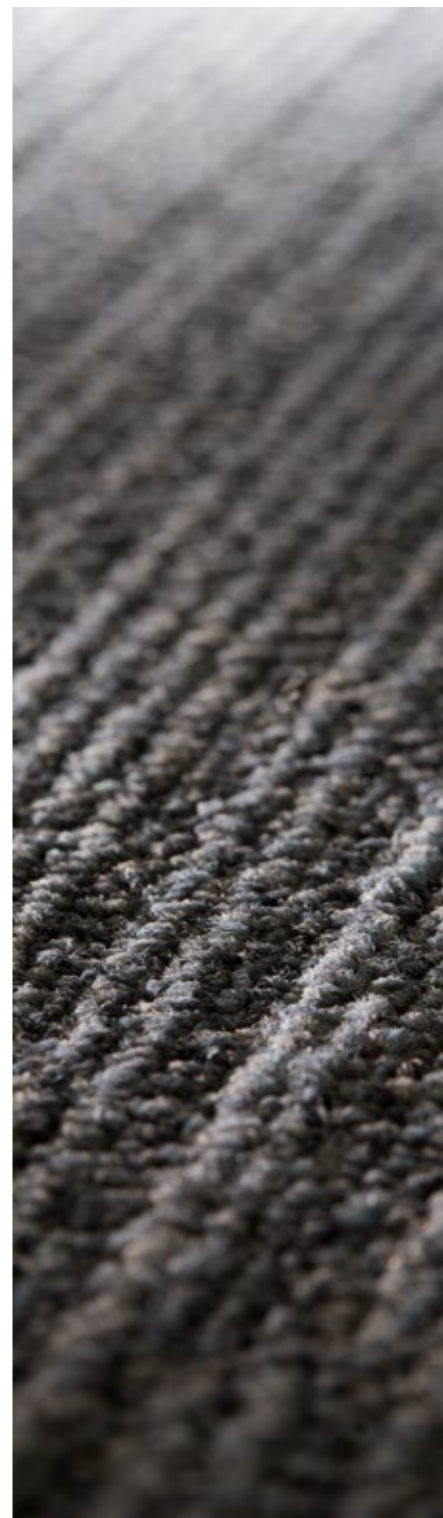
Tout ce dont vous avez besoin pour créer un sol dynamique et moderne

On Line est un produit au format lame "Skinny Planks", qui offre de nombreuses possibilités. Sa texture linéaire crée un effet directionnel lorsqu'un seul coloris est utilisé et en associant plusieurs apporte une apparence harmonieuse. Avec sa large palette de 24 couleurs, On Line vous permettra de trouver une solution pour votre projet. Pour finir, On Line se combine aisément avec de nombreux autres produits, tels que Off Line.

DE

Schaffen Sie einen abwechslungsreichen und modernen Boden

Die Skinny Planks Kollektion On Line ermöglicht vielfältige Möglichkeiten in der Gestaltung. Nutzen Sie die linearen Muster der Kollektion um Wegeführungen zu kreieren oder kombinieren Sie unterschiedliche Farbtöne, um ein lebendiges und zugleich harmonisches Flächenbild zu schaffen. Die Kollektion ist in insgesamt 24 Farbstellungen erhältlich. On Line lässt sich mit vielfältigen Kollektionen von Interface - wie Off Line - kombinieren.



NL

Alle ingrediënten voor een dynamische, moderne vloer

On Line is een collectie Skinny Planks met een breed scala aan mogelijkheden. De lineaire textuur creëert een gevoel van richting bij het gebruik van één kleurstelling en zorgt bij een combinatie van kleuren voor een homogene uitstraling. Met 24 kleuren is er altijd een passende tegel beschikbaar. Ten slotte is On Line eenvoudig te combineren met vele andere tapijttegels van Interface, zoals Off Line.

ES

Todo lo que necesitas para crear un pavimento moderno y dinámico

On Line ofrece un amplio espectro de posibilidades a través sus losetas skinny planks. La textura lineal ofrece un aspecto direccional cuando se utiliza un solo color, y brinda un aspecto coordinado cuando se combinan diferentes tonalidades. Con un total de 24 colores siempre encontraremos una buena solución. Finalmente, On Line es fácil de combinar con una amplia gama de otros productos, entre los que destacamos Off Line.

SE

Allt du behöver för att skapa ett dynamisk och moderna golv

On Line är en Skinny Planks-kollektion som erbjuder ett brett spektrum av möjligheter. Den linjära textur skapar en känsla av riktning när en enda färgställning används, och upprättar en samordnad utseende när man kombinerar olika färgställningar. Det breda utbudet av 24 färg innebär att det alltid finns en lämplig lösning. Sist men inte minst är On Line lätt att kombinera med en rad andra produkter, t.ex. Off Line.





PRODUCT ON LINE COLOUR BISCUIT, DUNE & MUSHROOM INSTALLED ASHLAR



PRODUCT ON LINE COLOUR MUSTARD INSTALLED ASHLAR

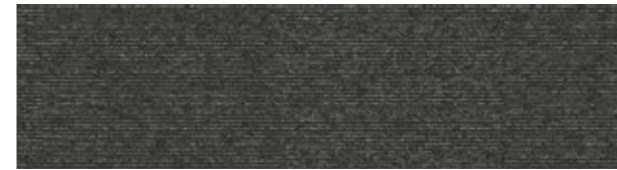
On Line Colour Range



7335024 GRANITE



7335007 PEWTER



7335009 PEPPER



7335016 INK



7335006 CLOUD



7335025 PIGEON



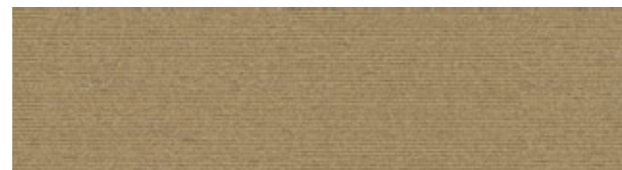
7335004 SAGE



7335022 TITANIUM



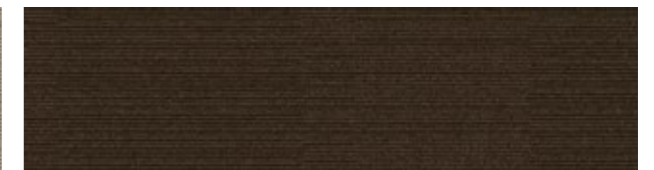
7335001 BISCUIT



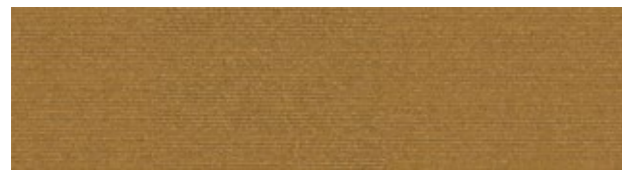
7335021 DUNE



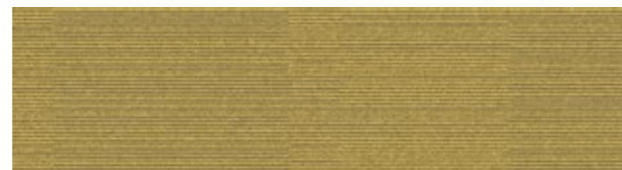
7335002 MUSHROOM



7335023 SABLE



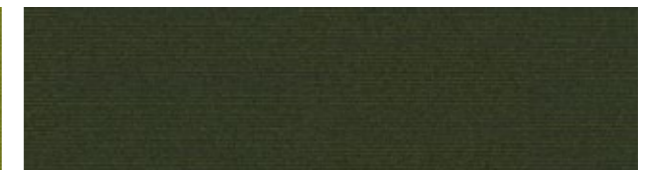
7335015 TOPAZ



7335003 MUSTARD



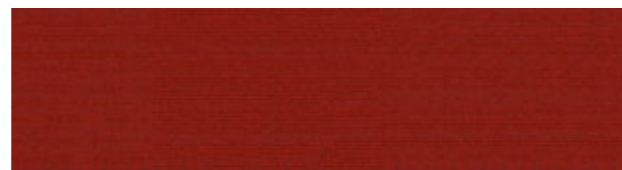
7335010 LIME



7335017 FOREST



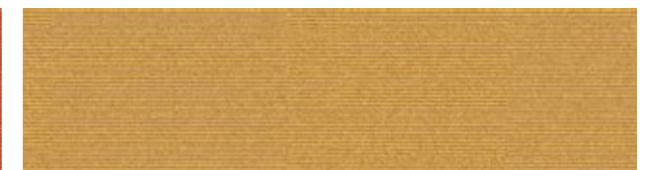
7335028 MAGENTA



7335020 POPPY



7335008 MANDARIN



7335005 CANARY



7335026 AQUAMARINE



7335018 AZURE



7335019 LAPIS



7335027 COBALT



Carbon Footprint / m² (Cradle to Gate)*

3.12 kg CO₂

Total Recycled and Bio-Based Content

93.8%

Total Virgin Content (non recycled and non bio-based)

6.2%

Yarn Recycled Content

100%

* Please see [interface.com](https://www.interface.com) for the most up to date numbers from our EPD.

Installation Waste

Ashlar & Herringbone
Installation

3-5%

Wear Classification

Class 33 Heavy Contract

Impact Sound Insulation ΔL_w EN ISO 10140-3

25 dB

Rating of Sound Absorption EN ISO 11654

α_w 0.20

Potential Green Building Contribution



See contributions for each at [interface.com](https://www.interface.com)

Certifications



For more information visit [interface.com](https://www.interface.com)



Standard Backing CQuest™ Bio

CQUEST™ BIO
Backing

EN

CQuest™ Bio is non-vinyl, non-bitumen made with a bio-composite, containing bio-based and recycled fillers. These materials, when measured on a standalone basis are net carbon negative.

DE

CQuest™ Bio ist eine PVC- und bitumenfreie Rückenkonstruktion, in der biobasierte und recycelte Füllstoffe verwendet werden. Einige der darin enthaltenen Materialien sind für sich betrachtet netto CO₂-negativ und reduzieren unseren CO₂-Fußabdruck maßgeblich.

FR

CQuest™ Bio est notre nouvelle sous-couche pour dalles de moquette, sans PVC et sans bitume. Elle est fabriquée avec un bio-composite, mélange de matériaux bio-sourcés et recyclés au bilan carbone net négatif.

NL

CQuest™ Bio is onze nieuwe vinylvrije, niet-bitumen tapijttegelbacking gemaakt van een bio-composiet met biobased en gerecyclede vulstoffen. Deze materialen, gemeten op een stand-alone basis, zijn netto CO₂-negatief.

ES

CQuest™ Bio no contiene vinilo ni bitumen. Está fabricado con compuestos bio y rellenos orgánicos y reciclados. Estos materiales son negativos en emisiones de carbono.

SE

CQuest™ Bio är vår nya baksida för textilplattor. Den innehåller varken vinyl eller bitumen utan är tillverkad av biokomposit som innehåller biobaserade och återvunna fyllnadsmaterial. Detta gör CQuest™ Bio netto koldioxidnegativ.

Carbon Neutral Floors™



EN

When you specify flooring from Interface, you're selecting products that are carbon neutral across their full product lifecycle.

DE

Wenn Sie sich für Bodenbeläge von Interface entscheiden, wählen Sie Produkte, die über ihren gesamten Lebenszyklus CO₂-neutral sind.

FR

Lorsque vous choisissez un revêtement de sol Interface, vous optez pour des produits qui participent à la neutralité carbone collective, tout au long de leur cycle de vie.

NL

Wanneer u vloeren van Interface specificeert, selecteert u producten die klimaatneutraal zijn over hun volledige product levenscyclus.

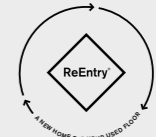
ES

Cuando prescribes pavimentos de Interface, estás seleccionando productos que son neutros en emisiones de carbono en todo su ciclo de vida.

SE

När du föreskriver Interface golv, väljer du produkter som är koldioxidneutrala genom hela produktlivscykeln

ReEntry®



EN

Interface promises to take back our customers used flooring product (carpet tile, LVT and Rubber) and create further value with them in the most sustainable way.

DE

Wir geben Ihnen das Versprechen, Ihre gebrauchten Interface-Bodenbeläge zurückzunehmen und damit einen Mehrwert auf nachhaltigste Art und Weise zu schaffen.

FR

Interface s'engage à reprendre les revêtements de sol usagés de ses clients et à leur donner une deuxième vie de la façon la plus éco-responsable possible.

NL

Interface belooft onze gebruikte vloerproducten van klanten terug te nemen en creëert daarmee meerwaarde in de meest duurzame manier.

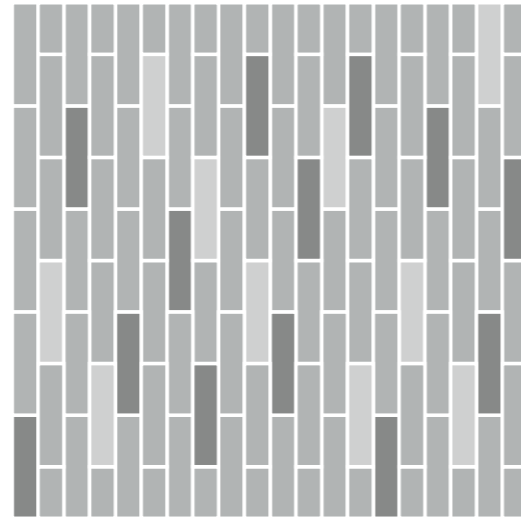
ES

Interface se compromete a (moqueta modular, LVT y caucho) recuperar los pavimentos usados de nuestros clientes y crear valor a partir de ellos de la forma más sostenible.

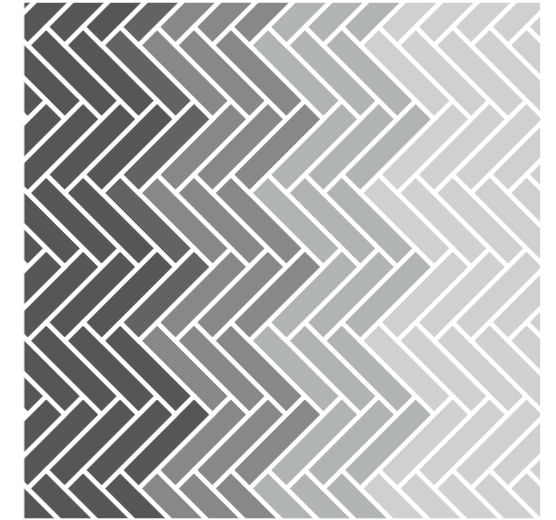
Design Ideas Below are floor layouts showing how to create the design ideas shared in several of the images featured in this brochure.



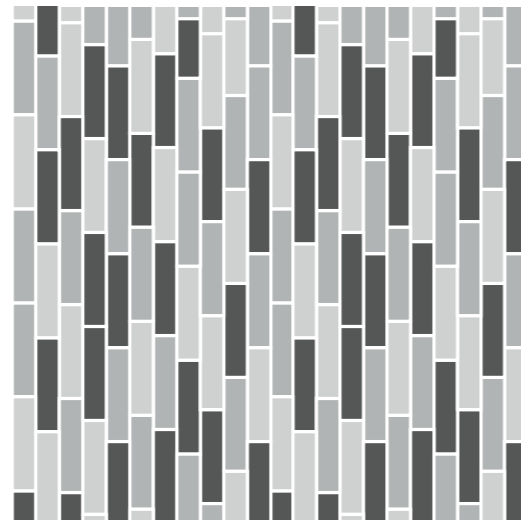
■ **PRODUCT ON LINE COLOUR LAPIS INSTALLED ASHLAR**
 ■ **PRODUCT ON LINE COLOUR PEPPER INSTALLED ASHLAR**
 ■ **PRODUCT ON LINE COLOUR CLOUD INSTALLED ASHLAR**



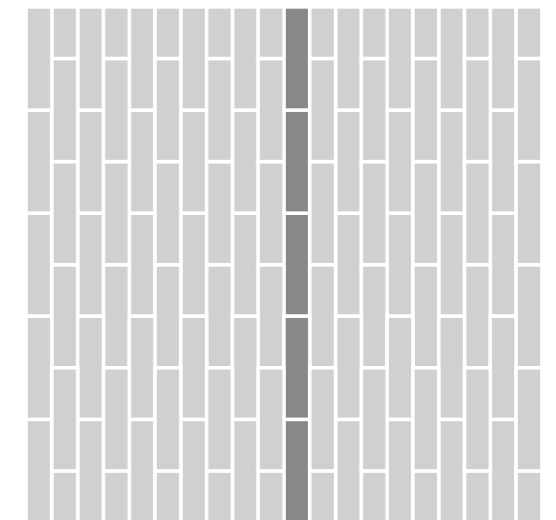
■ **PRODUCT ON LINE COLOUR CLOUD INSTALLED HERRINGBONE**
 ■ **PRODUCT ON LINE COLOUR PEWTER INSTALLED HERRINGBONE**
 ■ **PRODUCT ON LINE COLOUR PEPPER INSTALLED HERRINGBONE**
 ■ **PRODUCT ON LINE COLOUR INK INSTALLED HERRINGBONE**



■ **PRODUCT ON LINE COLOUR MUSHROOM INSTALLED ASHLAR**
 ■ **PRODUCT ON LINE COLOUR DUNE INSTALLED ASHLAR**
 ■ **PRODUCT ON LINE COLOUR BISCUIT INSTALLED ASHLAR**









■ **PRODUCT ON LINE COLOUR PIGEON INSTALLED ASHLAR**
 ■ **PRODUCT ON LINE COLOUR AQUAMARINE INSTALLED ASHLAR**



Technical Specifications - On Line

| | | | | | | | | |
|--|---|----------------------|-----------------------|-----------------------|-----------------------|--------------------------------|-----------------------|--------------------------------|
| Product Definition | Tufted Patterned Structured Loop Pile | | | | | | | |
| Konstruktion | Tuftgemusterte strukturierte Schlingenqualität | | | | | | | |
| Descripción | Moqueta modular tufting bucle estructurado con diseño | | | | | | | |
| Description | Dalle de moquette à velours tufté bouclé structuré à motifs | | | | | | | |
| Type | Getufte gedessineerde gestructureerde bouclé | | | | | | | |
| Descrizione | Bouclé tufted strutturato | | | | | | | |
| Pile Material | 100% Recycled Solution Dyed Nylon | | | | | | | |
| Polfasermaterial | 100% recyceltes Polyamid garnefärbt | | | | | | | |
| Composición Fibra | 100% Poliamida reciclada tintada en masa | | | | | | | |
| Composition | Polyamide 100% recyclé teint en masse | | | | | | | |
| Poolmateriaal | 100% Solution Dyed Gerecycled Polyamide | | | | | | | |
| Fibra | 100% Poliammide tinta in massa riciclata | | | | | | | |
| Pile Yarn Weight / Poleinsatzgewicht / Peso Fibra / Poids de fibre / Poolinsetgewicht / Peso Felpa | 718 g/m ² ± 5% | | | | | | | |
| Total Weight / Gesamtgewicht / Peso Total / Poids total / Totaalgewicht / Peso Totale | 3956 g/m ² ± 5% | | | | | | | |
| Pile Height / Polschichtdicke / Altura Fibra / Hauteur de la fibre / Poolhoogte / Altezza Felpa | 3.7 mm + 15% / - 10% | | | | | | | |
| Total Thickness / Gesamtdicke / Espesor Total / Epaisseur totale / Totale dikte / Altezza Totale | 6.9 mm ± 0.5 mm | | | | | | | |
| Gauge/Ends 10 cm / Teilung x 10 cm / Galga x 10 cm / Jauge-Rangs par 10 cm / Rijen per 10 cm / Serraggio x 10 cm | 1/12 – 47.2 | | | | | | | |
| Tufts per m² / Noppenzahl/m ² / Puntadas m ² / Densité du tuft par m ² / Aantal noppen per m ² / Densità Punti | 169,920 ± 5% | | | | | | | |
| Backing Type / Rückenkonstruktion / Soporte / Sous-couche / Ruguitvoering / Sottofondo | CQuest™Bio | | | | | | | |
| Wear Classification / Beanspruchungsklasse / Clasificación al tráfico / Classement d'usage et de confort / Gebruiksintensiteit / Resistenza all'usura | Heavy Contract (EN 1307) Class 33 / LC2 | | | | | | | |
| Radiant Panel / Schwerentflammbarkeit / Clasificación Al Fuego / Classement feu / De Radiant Panel Test / Valutazione delle proprietà ignifughe | (EN ISO 9239-1) Euroclass Cfl s1* (EN 13501-1) | | | | | | | |
| Dimensional Stability / Dimensionsstabilität / Estabilidad Dimensional / Stabilité dimensionnelle / Dimensionele stabiliteit / Test Stabilità dimensionale | ≤ 0.2% (EN 986) | | | | | | | |
| Impact Sound Insulation (ΔL_w) / Trittschallverbesserungsmaß / Impacto Aislamiento Acústico / Réduction du bruit d'impact / Contactgeluid absorptie / Isolamento all'impatto acustico | 25 dB (EN ISO 10140-3) | | | | | | | |
| Rating of Sound Absorption / Gewichteter Schallabsorptionskoeffizient / Clasificación de Absorción de Sonido / Coefficient d'absorption acoustique / Waarde geluidsabsorptie / Valutazione dell'assorbimento acustico | α _w 0.20 (EN ISO 11654) | | | | | | | |
| Sound Absorption / Schallabsorptionsgrad / Absorción de Sonido / Absorption acoustique / Geluidsabsorptie / Assorbimento acustico | | | | | | | | |
| | <table border="1"> <tr> <td>125Hz 0.02</td> <td>250Hz 0.03</td> <td>500Hz 0.08</td> <td>1000Hz 0.18</td> <td>2000Hz 0.33</td> <td>4000Hz 0.40</td> <td>(EN ISO 354) α_s</td> </tr> </table> | 125Hz 0.02 | 250Hz 0.03 | 500Hz 0.08 | 1000Hz 0.18 | 2000Hz 0.33 | 4000Hz 0.40 | (EN ISO 354) α _s |
| 125Hz 0.02 | 250Hz 0.03 | 500Hz 0.08 | 1000Hz 0.18 | 2000Hz 0.33 | 4000Hz 0.40 | (EN ISO 354) α _s | | |

Style 7335 5m² - 20 tiles per box (25 x 100 cm ± 0.2%)

| | | |
|--|--|---|
|  DOP: 1037/126553 EN 14041:2004 Notified Body - 0493 COC 0493 – CPR – 0182 For use as floor covering in buildings |  DOP: 1037/126553 EN 14041:2004 Approved Body - 8515 COC 8515 – CPR – 0182 For use as floor covering in buildings |     |
|--|--|---|

* Bfl s1 on request / Bfl s1 auf Anfrage / Bfl s1 Bajo pedido / Bfl s1 disponible en option. Tarif et conditions sur demande / Bfl s1 Op aanvraag

 **Carbon Neutral Floors™**
Learn more about our third-party verified Carbon Neutral Floors.
www.interface.com/carbonneutral

www.interface.com

Light Values

| Product | Colour No | Colour Name | L Value* | Y Value* |
|----------------|-----------|-------------|----------|----------|
| On Line | 7335001 | Biscuit | 60.8 | 29.0 |
| | 7335002 | Mushroom | 47.7 | 16.6 |
| | 7335003 | Mustard | 28.7 | 5.7 |
| | 7335004 | Sage | 43.7 | 13.6 |
| | 7335005 | Canary | 57.5 | 25.4 |
| | 7335006 | Cloud | 55.9 | 23.8 |
| | 7335007 | Pewter | 34.6 | 8.3 |
| | 7335008 | Mandarin | 46.6 | 15.7 |
| | 7335009 | Pepper | 28.7 | 5.7 |
| | 7335010 | Lime | 47.6 | 16.5 |
| | 7335015 | Topaz | 49.2 | 17.8 |
| | 7335016 | Ink | 25.1 | 4.5 |
| | 7335017 | Forest | 32.9 | 7.5 |
| | 7335018 | Azure | 32.9 | 7.5 |
| | 7335019 | Lapis | 33.8 | 7.9 |
| | 7335020 | Poppy | 35.6 | 8.8 |
| | 7335021 | Dune | 54.1 | 22.0 |
| | 7335022 | Titanium | 42.4 | 12.8 |
| | 7335023 | Sable | 27.3 | 5.2 |
| | 7335024 | Granite | 41.3 | 12.0 |
| | 7335025 | Pigeon | 52.8 | 20.9 |
| | 7335026 | Aquamarine | 35.2 | 8.6 |
| | 7335027 | Cobalt | 28.2 | 5.6 |
| | 7335028 | Magenta | 39.4 | 10.9 |

* **Light Value:** L Value = L according to CIE L*a*b* colour space, Y Value = Light Reflectance Value according to BS 8493

Lichtreflexionswerte: L-Wert = L gemäß CIE L*a*b* Farbspektrum, Y-Wert = Lichtreflexionswert gemäß British Standard BS 8493

Valores de Reflectancia de Luz: Valor L= L según CIE L*a*b* espacio de color, Valor Y = Valor de reflectancia de luz según el estándar británico BS 8493

Valeurs concernant la lumière: Valeur L = L faisant référence à la méthode CIE L*a*b* pour la couleur, Valeur Y = Valeurs de réflectance de la lumière selon le British Standard BS 8493

Licht waarden: L Waarde = L volgens CIE L*a*b*kleurruimte, Y Waarde = Licht Reflectie Waarde volgens BS 8493

Indici di riflettanza alla luce: Indice L= L secondo CIE L*a*b* colour space, IndiceY= Indice di riflettanza alla luce secondo la norma BS 8493

EN Interface European Manufacturing BV reserves the right to change or modify specifications. Please see website for latest specifications. We have tried our very best to accurately represent product colours. However, due to the nature of printed materials, colour of actual products may vary slightly. Please request a sample to see actual product colour.

DE Interface European Manufacturing BV behält sich das Recht vor, Produktspezifikationen zu ändern oder entsprechend anzupassen. Die aktuellsten technischen Spezifikationen finden Sie auf unserer Website. Wir versuchen die Farben so naturgetreu wie möglich wiederzugeben. Farbabweichungen lassen sich jedoch nicht ausschließen. Bitte fordern Sie ein Muster an, um sich von der tatsächlichen Farbe zu überzeugen.

ES Interface European Manufacturing BV se reserva el derecho a modificar las especificaciones arriba referenciadas. Por favor, consulta nuestra web para ver las últimas especificaciones. Hemos intentado representar con la máxima precisión posible los Colores del producto. Sin embargo, debido a la naturaleza de los materiales impresos, el Color de los productos reales puede variar ligeramente. Por favor, solicite una muestra para ver el Colour real del producto.

FR Interface European Manufacturing BV se réserve la possibilité de modifier les caractéristiques ci-dessus. Les caractéristiques techniques à jour sont consultables sur le site internet. Les couleurs présentées se rapprochent au maximum des Coloris réels. Toutefois, les procédés d'impression des matériaux peuvent entraîner une légère variation du Coloris. Merci de demander un échantillon pour constater la couleur des produits.

NL Interface European Manufacturing BV behoudt zich het recht voor de specificaties te allen tijde aan te passen. Zie de website voor de nieuwste specificaties. Wij hebben getracht de productkleuren zo goed mogelijk te reproduceren. De kleuren van geprint materiaal kunnen echter altijd enigszins afwijken. Vraag altijd stalenmateriaal aan om de daadwerkelijke kleur te beoordelen.

SE Vi har gjort vårt bästa för att representera korrekta produktfärger. Emellertid, på grund av typen av tryckt material, kan färgen på faktiska produkter variera något. Beställ gärna ett prov för att se aktuell produktfärg.



Carbon Neutral Floors™

Europe, Middle East & Africa

| | |
|----|---------------------------|
| AE | +971 44508175 |
| AT | +43 1 8102839 |
| BA | +387 33 522 534 |
| BE | +32 2 475 27 27 |
| BG | +359 2 808 303 |
| BY | +375 17 226 75 14 |
| CH | +41 44 913 68 00 |
| CZ | +42 0 233 087 111 |
| DE | +49 2151 3718 0 |
| DK | +45 33 79 70 55 |
| EE | +372 6518 313 |
| ES | +34 932 418 750 |
| EG | +(202) 3760 7818 |
| FR | +33 1 58 10 20 20 |
| GR | +30 211 2120820 |
| HR | +385 14 62 30 63 |
| HU | +36 1 349 6545 |
| IE | +353 1 679 8466 |
| IL | +972 97403034 |
| IT | +39 02 890 93678 |
| KZ | +7 701 391 88 13 |
| LT | +370 37 337332 |
| LV | +371 672 18 744 |
| NL | +31 33 277 5555 |
| ME | +381 11 414 92 00 |
| MK | +389 2 323 01 89 |
| NO | +47 23 12 01 70 |
| PL | +48 22 862 48 40 |
| PT | +351 217 122 740 |
| RO | +40 21 317 12 40/42/43/44 |
| RS | +381 11 414 92 00 |
| SA | +966 554622263 |
| SE | +468 241 230 |
| SK | +421 911 104 073 |
| SI | +386 8 205 4007 |
| TR | + 90 212 248 97 77 |
| UA | +38(044)238 27 67 |
| UK | +44 (0)800 3134465 |
| ZA | +27 11 608 4270 |

