



Equilibrium

Interface®





EN

Equilibrium is a highly textured modular flooring that provides genuine choice and versatility. It has a refreshed palette of 12 carefully chosen colours – you can always find a creative combination to produce impactful designs. This modular flooring uses 100% recycled yarn to decrease its environmental impact and is suited to a wide range of sectors.

FR

Equilibrium est un revêtement de sol modulaire très texturé qui offre un choix et une polyvalence réels. Il existe dans une palette actualisée de 12 couleurs soigneusement choisies et vous pourrez toujours trouver une association créative pour produire des agencements ayant un réel impact. Ce revêtement de sol modulaire utilise un fil recyclé à 100 % pour diminuer son impact environnemental et est adapté à un large éventail de secteurs.

DE

Equilibrium ist ein hochstrukturierter modularer Bodenbelag für umfassende Wahlmöglichkeiten und Vielseitigkeit. Die aktualisierte Farbpalette umfasst 12 sorgfältig ausgewählte Farben – somit finden Sie ohne Probleme eine kreative Kombination für ausdrucksstarke Designs. Dieser modulare Bodenbelag besteht zu 100 % aus recyceltem Garn. Er verringert so die Umweltbelastung und eignet sich für diverse Anwendungen.



NL

Equilibrium is een modulaire vloer met hoge textuur die zorgt voor echte keuzevrijheid en veelzijdigheid. Het bevat een verfrist palet van 12 zorgvuldig uitgekozen kleuren, zodat u altijd een creatieve combinatie vindt die indrukwekkende ontwerpen voortbrengt. Deze modulaire vloer gebruikt 100% gerecycled garen om de milieu-impact te beperken en is geschikt voor een brede reeks sectoren.

ES

Equilibrium es una moqueta modular altamente texturizada que ofrece muchas opciones y gran versatilidad. Dispone de una renovada paleta de 12 colores cuidadosamente seleccionada, por lo que siempre encontrará una combinación creativa para elaborar diseños impactantes. Esta moqueta modular usa fibra 100% reciclada para reducir su impacto medioambiental y se adapta a una amplia gama de sectores.

SE

Equilibrium är ett modulärt golv med stor mångsidighet och mycket textur. Kollektionen har en fräsch palett av 12 noggrant utvalda färger - du kan alltid hitta en kreativ kombination för att skapa effektfulla mönster. Textilplattformarna innehåller 100% återvunnet garn för att minska miljöpåverkan och lämpar sig för ett brett spektrum av miljöer.



PRODUCT EQUILIBRIUM COLOURS PERSISTENCE & MOBILITY INSTALLED MONOLITHIC



PRODUCT EQUILIBRIUM COLOUR EQUATION INSTALLED ASHLAR



Equilibrium Colour Range



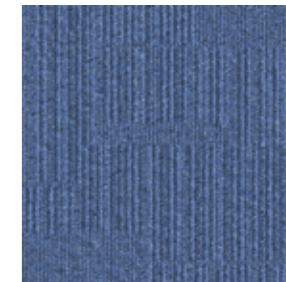
1190021 EQUATION



1190026 CONTENTMENT



1190022 SYMMETRY



1190023 SERENITY



1190018 MOBILITY



1190029 MODERATION



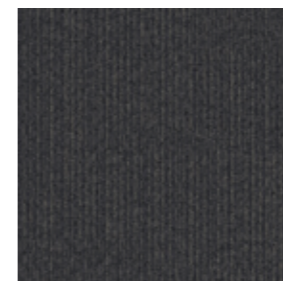
1190028 HARMONY



1190096 EQUALITY



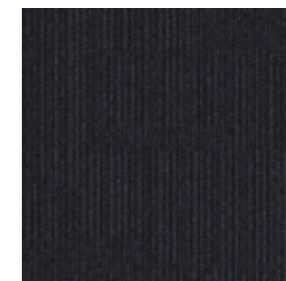
1190092 PERSISTENCE



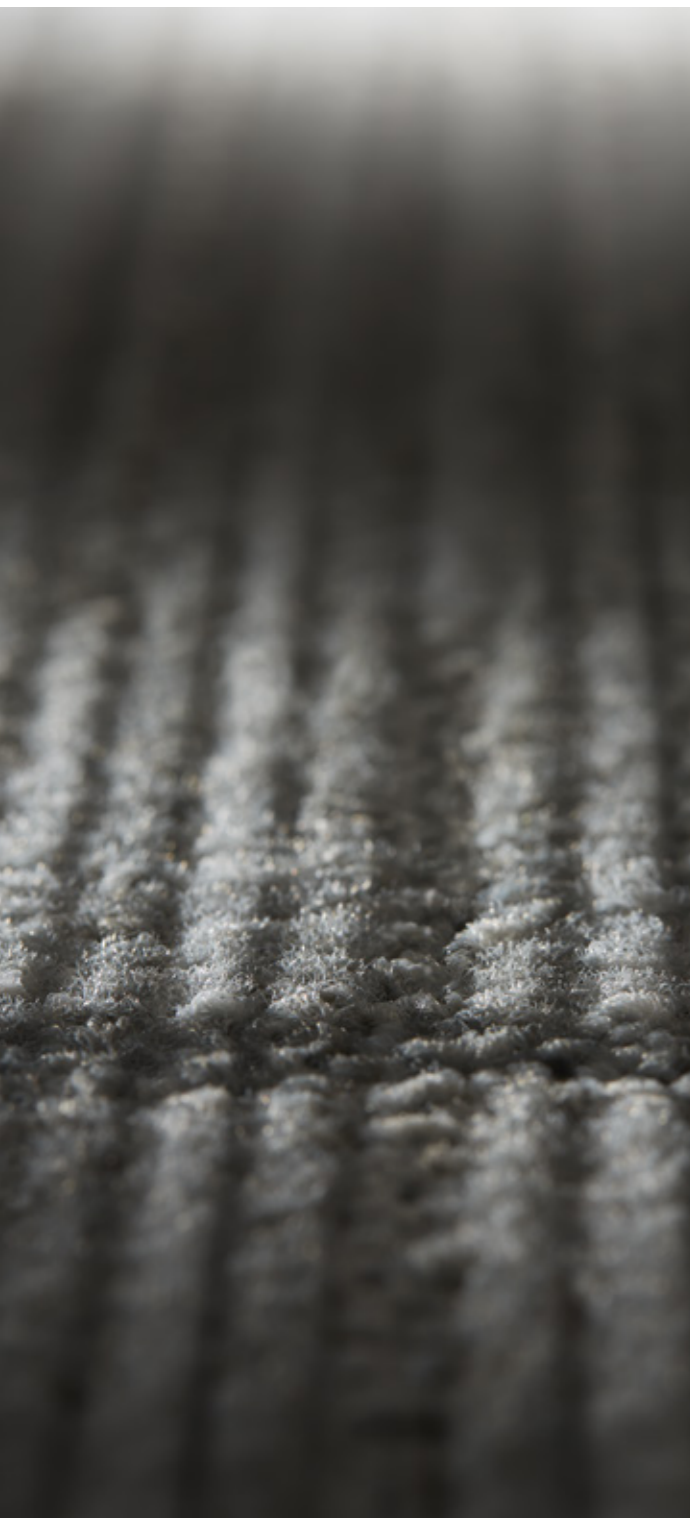
1190094 CONTINUITY



1190031 UNIFORMITY



1190095 CONSISTENCY



Carbon Footprint / m² (Cradle to Gate)*

3.66_{kg CO₂}

Total Recycled and Bio-Based Content

94.0%

Total Virgin Content (non recycled and non bio-based)

6.0%

Yarn Recycled Content

100%

* Please see [interface.com](https://www.interface.com) for the most up to date numbers from our EPD.

Installation Waste

Quarter turn & Monolithic Installation

3-4%

Ashlar Installation

3-5%

Wear Classification

Class 33 Heavy Contract

Impact Sound Insulation ΔL_w EN ISO 10140-3

27_{dB}

Rating of Sound Absorption EN ISO 11654

α_w 0.20

Potential Green Building Contribution



See contributions for each at [interface.com](https://www.interface.com)

Certifications



For more information visit [interface.com](https://www.interface.com)



Sustainability - Equilibrium

Standard Backing CQuest™ Bio

CQUEST™ BIO
Backing

EN

CQuest™ Bio is non-vinyl, non-bitumen made with a bio-composite, containing bio-based and recycled fillers. These materials, when measured on a standalone basis are net carbon negative.

DE

CQuest™ Bio ist eine PVC- und bitumenfreie Rückenkonstruktion, in der biobasierte und recycelte Füllstoffe verwendet werden. Einige der darin enthaltenen Materialien sind für sich betrachtet netto CO₂-negativ und reduzieren unseren CO₂-Fußabdruck maßgeblich.

FR

CQuest™ Bio est notre nouvelle sous-couche pour dalles de moquette, sans PVC et sans bitume. Elle est fabriquée avec un bio-composite, mélange de matériaux bio-sourcés et recyclés au bilan carbone net négatif.

NL

CQuest™ Bio is onze nieuwe vinylvrije, niet-bitumen tapijttegelbacking gemaakt van een bio-composit met biobased en gerecyclede vulstoffen. Deze materialen, gemeten op een stand-alone basis, zijn netto CO₂-negatief.

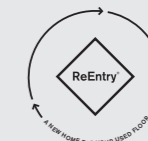
ES

CQuest™ Bio no contiene vinilo ni bitumen. Está fabricado con compuestos bio y rellenos orgánicos y reciclados. Estos materiales son negativos en emisiones de carbono.

SE

CQuest™ Bio är vår nya baksida för textilplattor. Den innehåller varken vinyl eller bitumen utan är tillverkad av biokomposit som innehåller biobaserade och återvunna fyllnadsmaterial. Detta gör CQuest™ Bio netto koldioxidnegativ.

ReEntry®



EN

Interface promises to take back our customers used flooring product (carpet tile, LVT and Rubber) and create further value with them in the most sustainable way.

DE

Wir geben Ihnen das Versprechen, Ihre gebrauchten Interface-Bodenbeläge zurückzunehmen und damit einen Mehrwert auf nachhaltigste Art und Weise zu schaffen.

FR

Interface s'engage à reprendre les revêtements de sol usagés de ses clients et à leur donner une deuxième vie de la façon la plus éco-responsable possible.

NL












Interface belooft onze gebruikte vloerproducten van klanten terug te nemen en creëert daarmee meerwaarde in de meest duurzame manier.

ES

Interface se compromete a (moqueta modular, LVT y caucho) recuperar los pavimentos usados de nuestros clientes y crear valor a partir de ellos de la forma más sostenible.

Technical Specifications - Equilibrium

Product Definition	<p>Tufted Patterned Structured Tip Sheared Pile</p> <p>Konstruktion Tuftgemusterte strukturierte Tip-Sheared - Schlingenqualität</p> <p>Descripción Moqueta modular tufting bucle estructurado y pelo cortado con diseño</p> <p>Description Velours tufté structuré bouclé rasé à motifs</p> <p>Type Getufte gestructureerde tip sheared bouclé</p> <p>Descrizione Bouclè tufted strutturato rasato</p>							
Pile Material	<p>100% Recycled Solution Dyed Nylon</p> <p>Polfasermaterial 100% recyceltes Polyamid garnefärbt</p> <p>Composición Fibra 100% Poliamida reciclada tintada en masa</p> <p>Composition 100% Polyamide recyclé teint masse</p> <p>Poolmaterialaal 100% Solution Dyed Gerecycled Polyamide</p> <p>Fibra 100% Poliamide tinta in massa riciclata</p>							
Pile Yarn Weight / Poleinsatzgewicht / Peso Fibra / Poids de fibre / Poolinzetgewicht / Peso Felpa	814 g/m ² ± 5%							
Total Weight / Gesamtgewicht / Peso Total / Poids total / Totaalgewicht / Peso Totale	3970 g/m ² ± 5%							
Pile Height / Polschichtdicke / Altura Fibra / Hauteur de la fibre / Poolhoogte / Altezza Felpa	4.1 mm + 15% / - 10%							
Total Thickness / Gesamtdicke / Espesor Total / Epaisseur totale / Totale dikte / Altezza Totale	7.3 mm ± 0.5 mm							
Gauge/Ends 10 cm / Teilung x 10 cm / Galga x 10 cm / Jauge-Rangs par 10 cm / Rijen per 10 cm / Serraggio x 10 cm	1 / 12 – 47.2							
Tufts per m² / Noppenzahl/m ² / Puntadas m ² / Densité du tuft par m ² / Aantal noppen per m ² / Densità Punti	167,560 ± 5%							
Backing Type / Rückenkonstruktion / Soporte / Sous-couche / Ruguitvoering / Sottofondo	CQuest™Bio							
Wear Classification / Beanspruchungsklasse / Clasificación al tráfico / Classement d'usage et de confort / Gebruiksintensiteit / Resistenza all'usura	Heavy Contract (EN 1307) Class 33 / LC2							
Radiant Panel / Schwerentflammbarkeit / Clasificación Al Fuego / Classement feu / De Radiant Panel Test / Valutazione delle proprietà ignifughe	(EN ISO 9239-1) Euroclass Bfl s1 (EN 13501-1)							
Dimensional Stability / Dimensionsstabilität / Estabilidad Dimensional / Stabilité dimensionnelle / Dimensionele stabiliteit / Test Stabilità dimensionale	≤ 0.2% (EN 986)							
Impact Sound Insulation (ΔL_w) / Trittschallverbesserungsmaß / Impacto Aislamiento Acústico / Réduction du bruit d'impact / Contactgeluid absorptie / Isolamento all'impatto acustico	27 dB (EN ISO 10140-3)							
Rating of Sound Absorption / Gewichteter Schallabsorptionskoeffizient / Clasificación de Absorción de Sonido / Coefficient d'absorption acoustique / Waarde geluidsabsorptie / Valutazione dell'assorbimento acustico	α _w 0.20 (EN ISO 11654)							
Sound Absorption / Schallabsorptionsgrad / Absorción de Sonido / Absorption acoustique / Geluidsabsorptie / Assorbimento acustico								
	<table border="1"> <tr> <td>125Hz -0.02</td> <td>250Hz 0.06</td> <td>500Hz 0.08</td> <td>1000Hz 0.20</td> <td>2000Hz 0.34</td> <td>4000Hz 0.40</td> <td>(EN ISO 354) α_s</td> </tr> </table>	125Hz -0.02	250Hz 0.06	500Hz 0.08	1000Hz 0.20	2000Hz 0.34	4000Hz 0.40	(EN ISO 354) α _s
125Hz -0.02	250Hz 0.06	500Hz 0.08	1000Hz 0.20	2000Hz 0.34	4000Hz 0.40	(EN ISO 354) α _s		
Style 1190	4m ² - 16 tiles per box (50 x 50 cm ± 0.2%)							

 DOP: 1037/124560 EN 14041:2004 Notified Body - 0493 COC 0493 – CPR – 0181 For use as floor covering in buildings	 DOP: 1037/124560 EN 14041:2004 Approved Body - 8515 COC 8515 – CPR – 0181 For use as floor covering in buildings	   	    
--	--	--	--

Light Values

Product	Colour No	Colour Name	L Value*	Y Value*
Equilibrium	1190018	Mobility	46.7	15.8
	1190021	Equation	56.2	24.1
	1190022	Symmetry	40.7	11.7
	1190023	Serenity	33.8	7.9
	1190026	Contentment	44.0	13.8
	1190028	Harmony	42.3	12.7
	1190029	Moderation	31.8	7.0
	1190031	Uniformity	30.7	6.5
	1190092	Persistence	38.3	10.3
	1190094	Continuity	24.8	4.4
	1190095	Consistency	20.0	3.0
	1190096	Equality	25.6	4.6

* **Light Value:** L Value = L according to CIE L*a*b* colour space, Y Value = Light Reflectance Value according to BS 8493

Lichtreflexionswerte: L-Wert = L gemäß CIE L*a*b* Farbspektrum, Y-Wert = Lichtreflexionswert gemäß British Standard BS 8493

Valores de Reflectancia de Luz: Valor L = L según CIE L*a*b* espacio de color, Valor Y = Valor de reflectancia de luz según el estándar británico BS 8493

Valeurs concernant la lumière: Valeur L = L faisant référence à la méthode CIE L*a*b* pour la couleur, Valeur Y = Valeurs de réflectance de la lumière selon le British Standard BS 8493

Licht waarden: L Waarde = L volgens CIE L*a*b*kleurruimte, Y Waarde = Licht Reflectie Waarde volgens BS 8493

Indici di riflettanza alla luce: Indice L = L secondo CIE L*a*b* colour space, Indice Y = Indice di riflettanza alla luce secondo la norma BS 8493

EN Interface European Manufacturing BV reserves the right to change or modify specifications. Please see website for latest specifications. We have tried our very best to accurately represent product colours. However, due to the nature of printed materials, colour of actual products may vary slightly. Please request a sample to see actual product colour.

DE Interface European Manufacturing BV behält sich das Recht vor, Produktspezifikationen zu ändern oder entsprechend anzupassen. Die aktuellsten technischen Spezifikationen finden Sie auf unserer Website. Wir versuchen die Farben so naturgetreu wie möglich wiederzugeben. Farbabweichungen lassen sich jedoch nicht ausschließen. Bitte fordern Sie ein Muster an, um sich von der tatsächlichen Farbe zu überzeugen.

ES Interface European Manufacturing BV se reserva el derecho a modificar las especificaciones arriba referenciadas. Por favor, consulta nuestra web para ver las últimas especificaciones. Hemos intentado representar con la máxima precisión posible los Colores del producto. Sin embargo, debido a la naturaleza de los materiales impresos, el Color de los productos reales puede variar ligeramente. Por favor, solicita una muestra para ver el Colour real del producto.

FR Interface European Manufacturing BV se réserve la possibilité de modifier les caractéristiques ci-dessus. Les caractéristiques techniques à jour sont consultables sur le site internet. Les couleurs présentées se rapprochent au maximum des Coloris réels. Toutefois, les procédés d'impression des matériaux peuvent entraîner une légère variation du Coloris. Merci de demander un échantillon pour constater la couleur des produits.

NL Interface European Manufacturing BV behoudt zich het recht voor de specificaties te allen tijde aan te passen. Zie de website voor de nieuwste specificaties. Wij hebben getracht de productkleuren zo goed mogelijk te reproduceren. De kleuren van geprint materiaal kunnen echter altijd enigszins afwijken. Vraag altijd stalenmateriaal aan om de daadwerkelijke kleur te beoordelen.

SE Vi har gjort vårt bästa för att representera korrekta produktfärger. Emellertid, på grund av typen av tryckt material, kan färgen på faktiska produkter variera något. Beställ gärna ett prov för att se aktuell produktfärg.

Europe, Middle East & Africa

AE	+971 44508175
AT	+43 1 8102839
BA	+387 33 522 534
BE	+32 2 475 27 27
BG	+359 2 808 303
BY	+375 17 226 75 14
CH	+41 44 913 68 00
CZ	+42 0 233 087 111
DE	+49 2151 3718 0
DK	+45 33 79 70 55
EE	+372 6518 313
ES	+34 932 418 750
EG	+(202) 3760 7818
FR	+33 1 58 10 20 20
GR	+30 211 2120820
HR	+385 14 62 30 63
HU	+36 1 349 6545
IE	+353 1 679 8466
IL	+972 97403034
IT	+39 02 890 93678
KZ	+7 701 391 88 13
LT	+370 37 337332
LV	+371 672 18 744
NL	+31 33 277 5555
ME	+381 11 414 92 00
MK	+389 2 323 01 89
NO	+47 23 12 01 70
PL	+48 22 862 48 40
PT	+351 217 122 740
RO	+40 21 317 12 40/42/43/44
RS	+381 11 414 92 00
SA	+966 554622263
SE	+468 241 230
SK	+421 911 104 073
SI	+386 8 205 4007
TR	+ 90 212 248 97 77
UA	+38(044)238 27 67
UK	+44 (0)800 3134465
ZA	+27 11 608 4270

